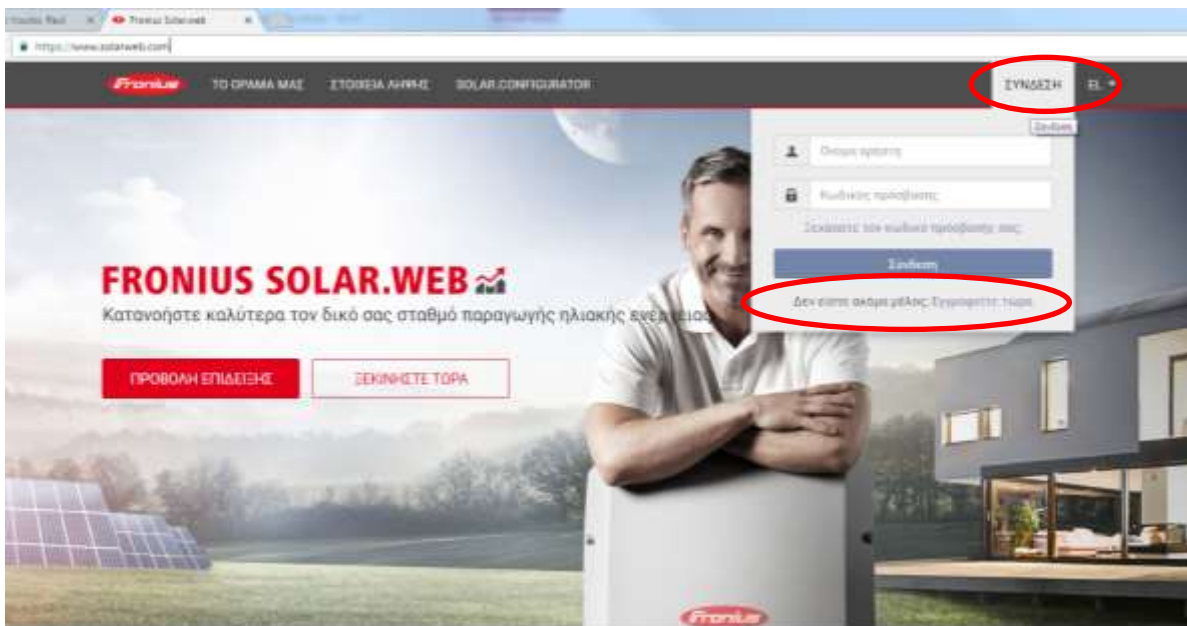


## Οδηγίες ρύθμισης για σύνδεση των μετατροπέων Fronius στο online portal Fronius Solar.web (με χρήση smartphone/tablet)

### 1. Πριν Ξεκινήσετε

#### Δημιουργήστε λογαριασμό στο online portal Fronius Solar.web

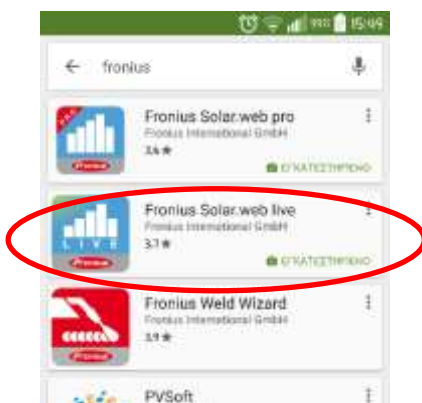
Σε περίπτωση που δεν έχετε δημιουργήσει ποτέ λογαριασμό στο online portal Fronius Solar.web, επισκεφτείτε την διεύθυνση [www.solarweb.com](http://www.solarweb.com) και κάντε εγγραφή για να δημιουργήσετε τον προσωπικό σας λογαριασμό.



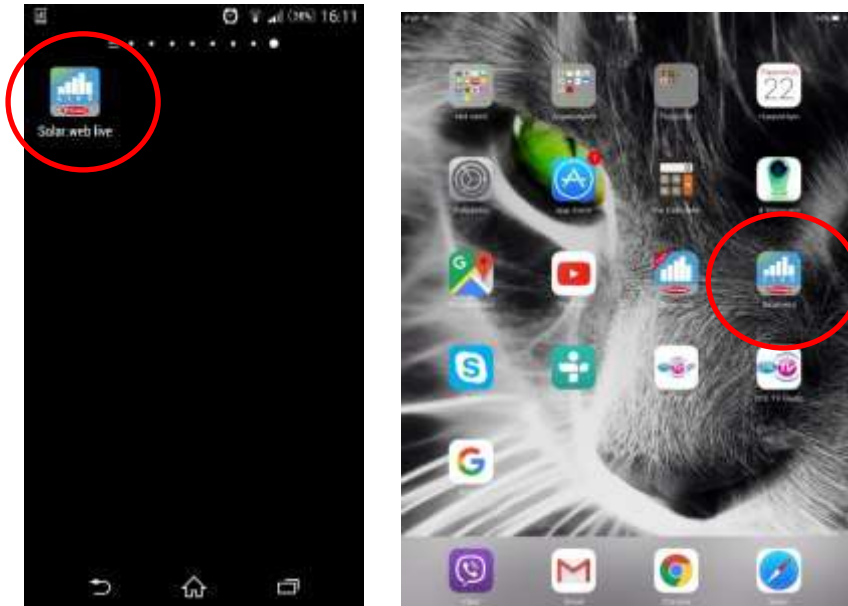
Η δημιουργία λογαριασμού στο Fronius Solar.web γίνεται μόνο μια φορά, και έπειτα μπορείτε να ανεβάζετε στον λογαριασμό σας απεριόριστες φ/β εγκαταστάσεις και να τις παρακολουθείτε όλες μαζί.

#### Εγκαταστήστε την δωρεάν εφαρμογή Fronius Solar.web Live

Ανάλογα με το είδος της συσκευής που έχετε, μπειτε στο αντίστοιχο κατάστημα εφαρμογών (App-Store) και εγκαταστήστε την εφαρμογή Fronius Solar.web Live



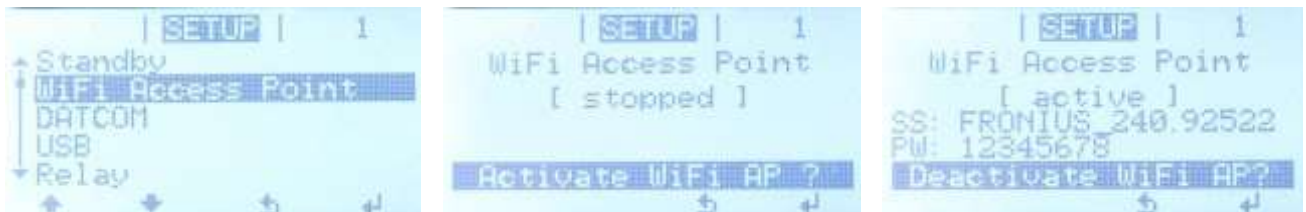
Μετά την επιτυχή εγκατάσταση της εφαρμογής, το εικονίδιο της θα εμφανιστεί στην καρτέλα με τις εφαρμογές.



## 2. Δημιουργία σύνδεσης μεταξύ μετατροπέα και smartphone/tablet

**Βήμα 1.** Ενεργοποιούμε το ασύρματο δίκτυο του μετατροπέα

Μέσα από το μενού ρυθμίσεων της οθόνης του μετατροπέα ακολουθώντας την διαδρομή Menu ( τρίτο πλήκτρο ) → Setup → Wi-Fi Access Point → Activate Wi-Fi AP



**Σημαντική Σημείωση:** Το Wi-Fi access point μπορεί να ενεργοποιηθεί από την οθόνη μόνο αν έχουμε έναν από τους μετατροπείς Fronius Symo, Galvo, Primo ή Eco.

**ΠΡΟΣΟΧΗ!** Για τη δημιουργία ασύρματης σύνδεσης με την Fronius Datamanager 2.0 πρέπει η εκάστοτε τελική συσκευή (π.χ.\_ φορητός υπολογιστής, smartphone, κτλ.) να είναι ρυθμισμένη ως εξής:  
- Η επιλογή «Automatically obtain IP address (DHCP) (Αυτόματη λήψη διεύθυνσης IP (DHCP))» πρέπει να είναι ενεργοποιημένη.

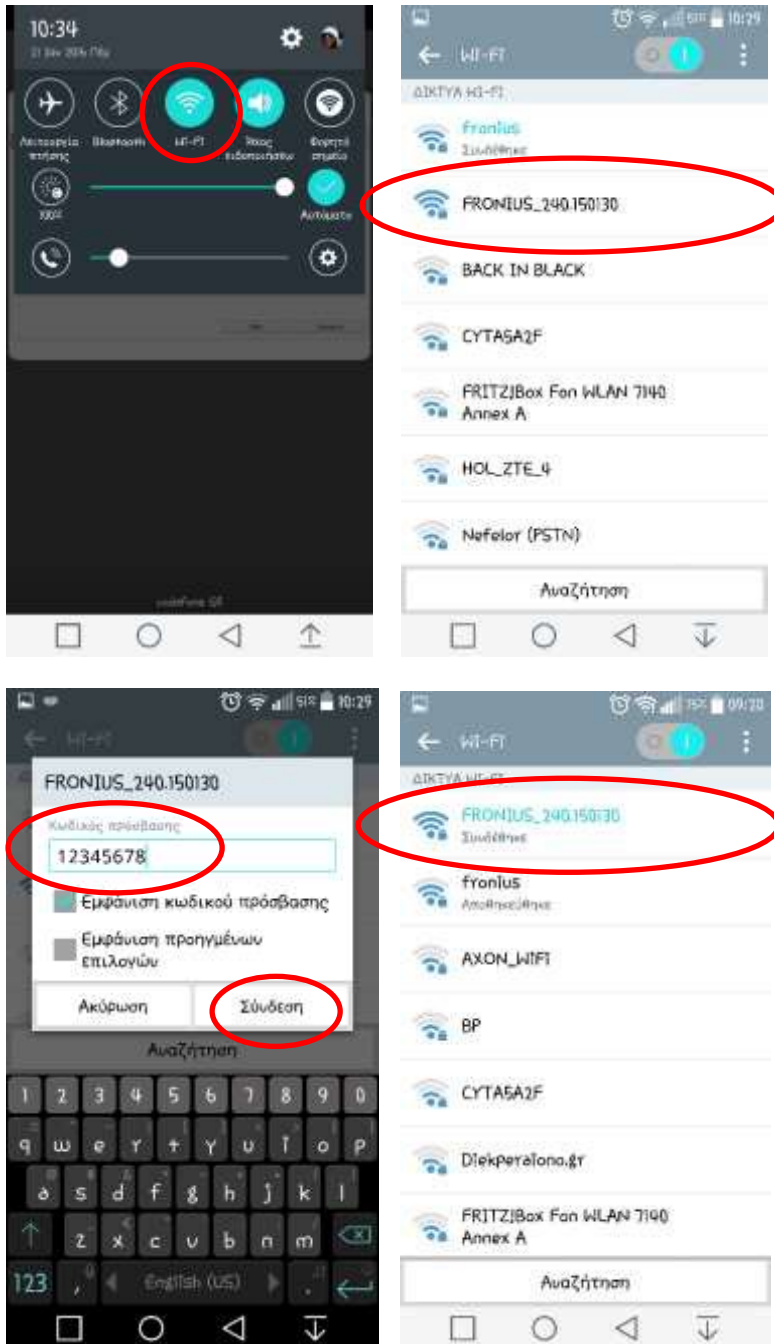
**Βήμα 2.** Πηγαίνουμε στα ασύρματα δίκτυα του smartphone/tablet.

Για συσκευές με λειτουργικό Android κυλάμε την οθόνη προς τα κάτω, και στις γρήγορες ρυθμίσεις που εμφανίζονται πατάμε παρατεταμένα το εικονίδιο Wi-Fi.

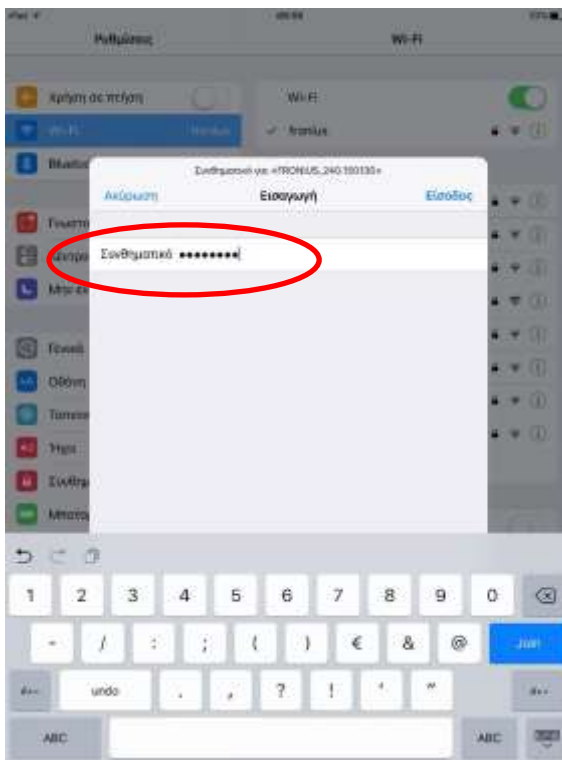
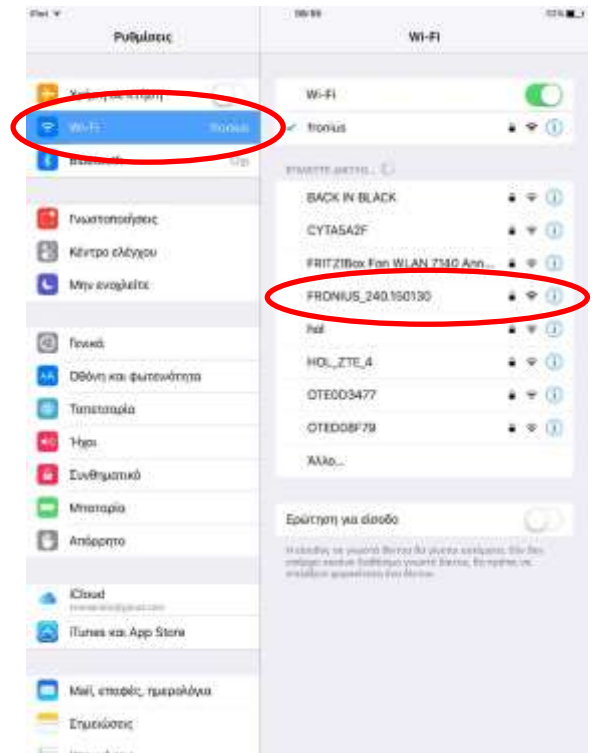
Για συσκευές με λειτουργικό i-OS πατάμε στην αρχική οθόνη το εικονίδιο Ρυθμίσεις και επιλέγουμε την καρτέλα Wi-Fi.

Επιλέγουμε να συνδεθούμε στο νέο ασύρματο δίκτυο που έχει δημιουργηθεί από την Datamanager 2.0 και έχει ονομασία της μορφής **fronius\_240.XXXXXX**. Βάζουμε για κωδικό **12345678** και πατάμε **Σύνδεση**.

### Android



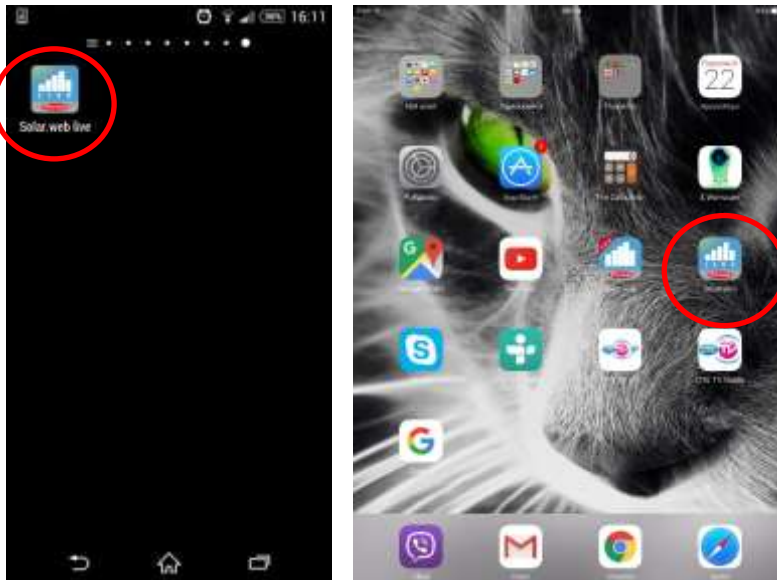
**i-OS**





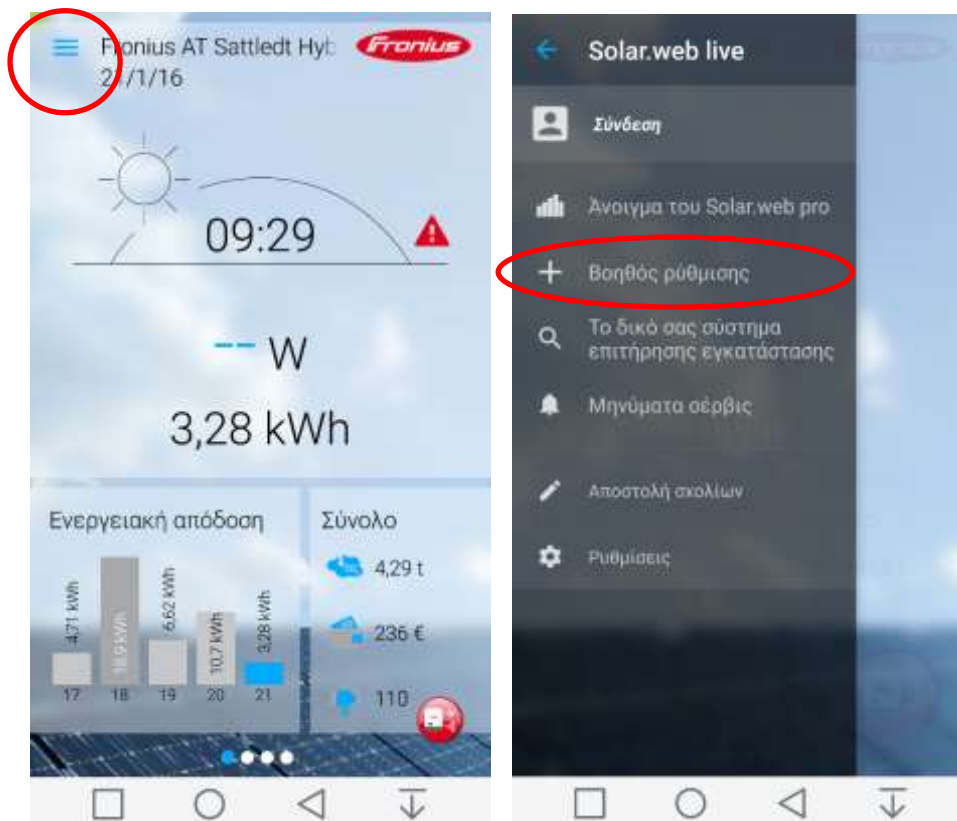
### 3. Εκκίνηση του βοηθού θέσης σε λειτουργία (Wizard) – Εισαγωγή ρυθμίσεων

**Βήμα 1.** Ανοίγουμε από το smartphone/tablet την εφαρμογή Fronius Solar.web Live

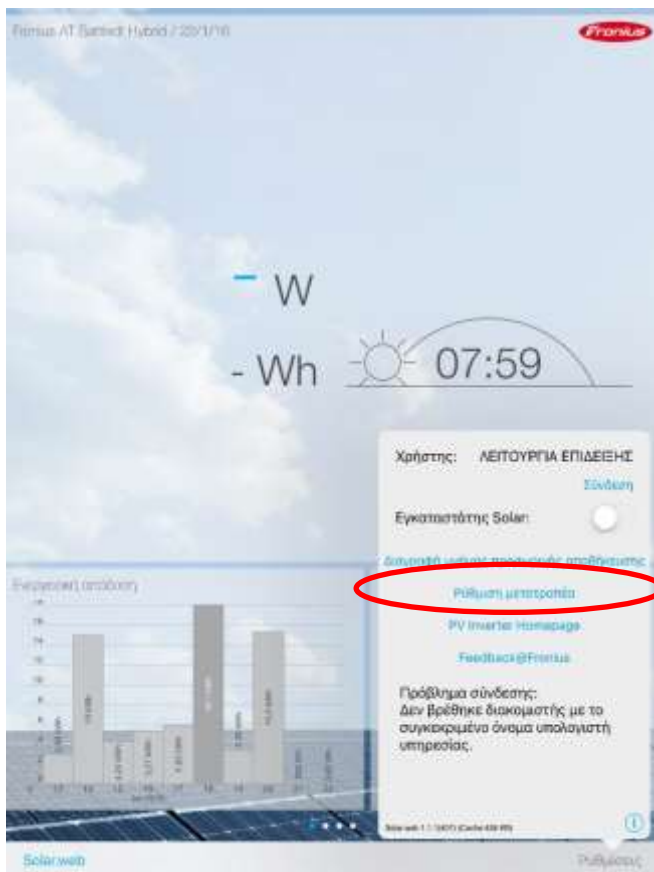


**Βήμα 2.** Πηγαίνουμε μενού και επιλέγουμε ανάλογα με το λειτουργικό σύστημα της συσκευής μας «Βοηθός Ρύθμισης» ή «Ρύθμιση μετατροπέα»

**Android**



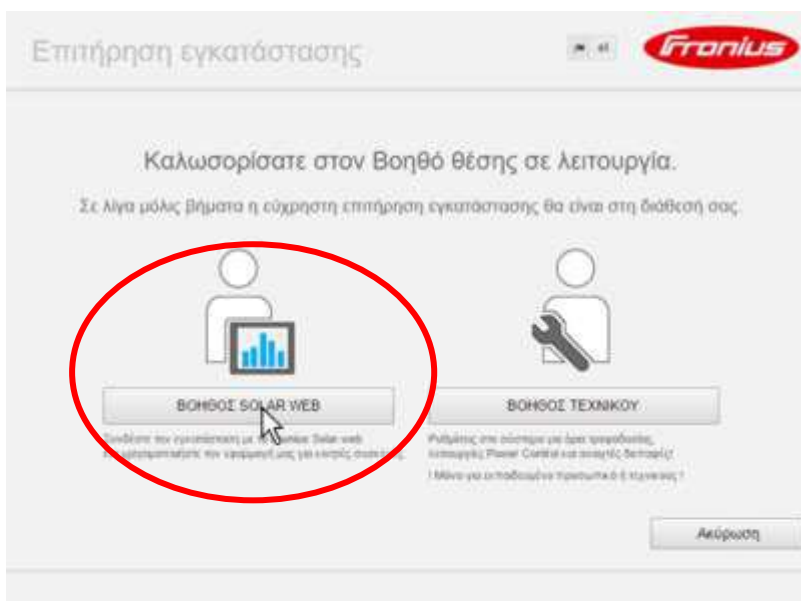
**i-OS**



**Βήμα 3.** Μόλις έχουμε ολοκληρώσει το αμέσως προηγούμενο βήμα, ο βοηθός θέσης σε λειτουργία (wizard) εμφανίζεται στην οθόνη της συσκευής.

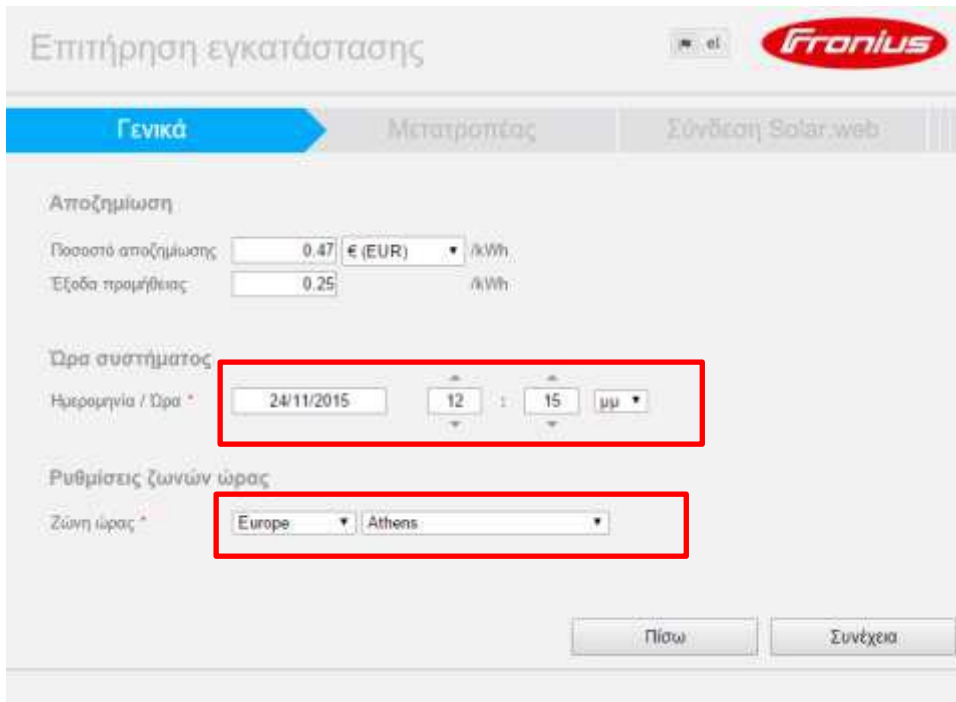


**Βήμα 4.** Ξεκινάμε επιλέγοντας ΠΑΝΤΑ την επιλογή «**ΒΟΗΘΟΣ SOLAR.WEB**»

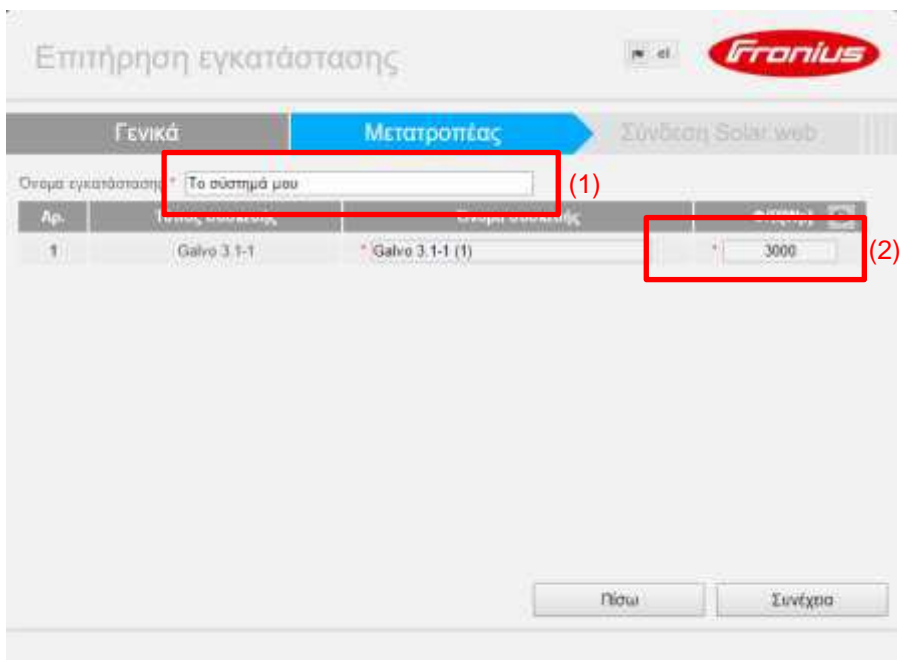


**Βήμα 5.** Στο πόμπενο βήμα, στην καρτέλα «**Γενικά**» εισάγουμε την **ημερομηνία**, την **ώρα** και την **τιμή της κιλοβατώρας** που παράγουμε και καταναλώνουμε και έπειτα πατάμε «**Συνέχεια**»

**Σημείωση:** η τιμή της κιλοβατώρας δεν είναι κάτι προαπαιτούμενο και μπορεί να οριστεί και αργότερα απευθείας στο portal Fronius Solar.Web αφότου έχει ολοκληρωθεί η εγκατάσταση.



**Βήμα 6.** Στην καρτέλα «**Μετατροπέας**» εισάγουμε το **όνομα του συστήματός (1)** μας έτσι όπως θέλουμε να εμφανίζεται στο portal Fronius Solar.Web και την **εγκατεστημένη φ/β ισχύ (2)** του κάθε inverter και έπειτα πατάμε «**Συνέχεια**»

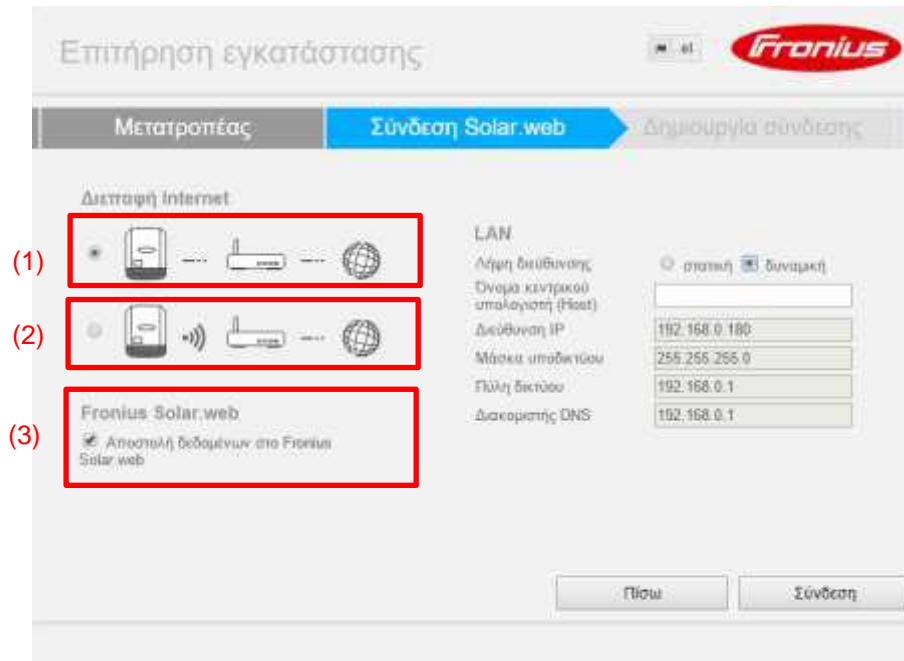


Αρ.	Μονοφασικός	Πολυφασικός	Ισχύς (W)
1	Galvo 3.1-1	Galvo 3.1-1 (1)	3000



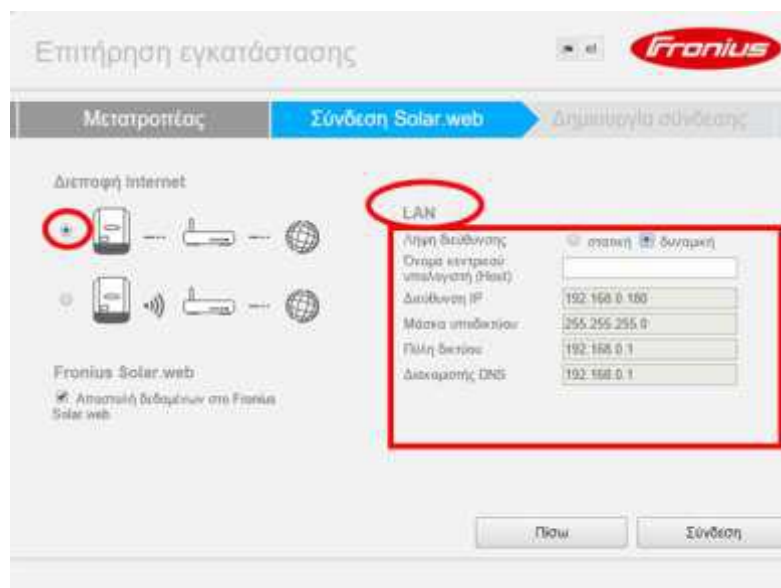
**Βήμα 7.** Στην καρτέλα «**Σύνδεση Solar.web**» επιλέγουμε τον τρόπο με τον οποίο θα συνδέσουμε τον μετατροπέα με το router της εγκατάστασης για να συνδεθούμε στο internet.

- Αν συνδεθούμε **ενσύρματα**, ενώνοντας τον μετατροπέα με καλώδιο από τη έξοδο LAN στο router, τότε **επιλέγουμε το σχήμα της σύνδεσης LAN (1)**.
- Αν συνδεθούμε **ασύρματα** στο router, τότε **επιλέγουμε το σχήμα της σύνδεσης WLAN (2)**.
- **Και στις δύο περιπτώσεις, πρέπει πάντα να είναι ενεργοποιημένη η επιλογή «Αποστολή δεδομένων στο Fronius Solar Web» (3)**.



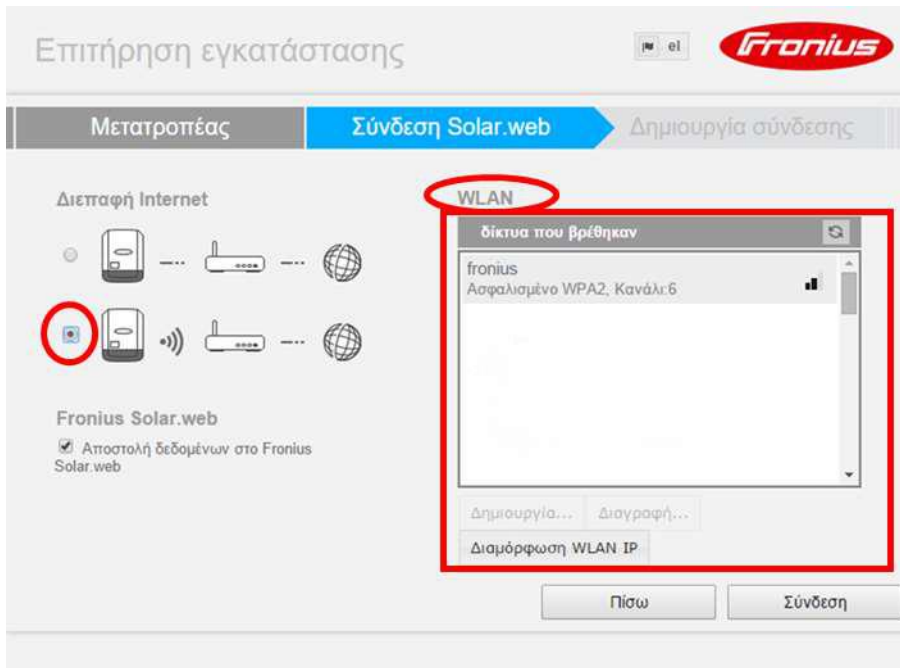
Επιλέγοντας το σχήμα ανάλογα με τον τρόπο με τον οποίο θα συνδέσουμε τον μετατροπέα στο router, οι αντίστοιχες ρυθμίσεις δικτύου εμφανίζονται στο δεξιό μέρος για να συμπληρώσουμε

- Εάν επιλέξουμε **ενσύρματη σύνδεση** θα εμφανιστούν στα δεξιά οι ρυθμίσεις **LAN**.

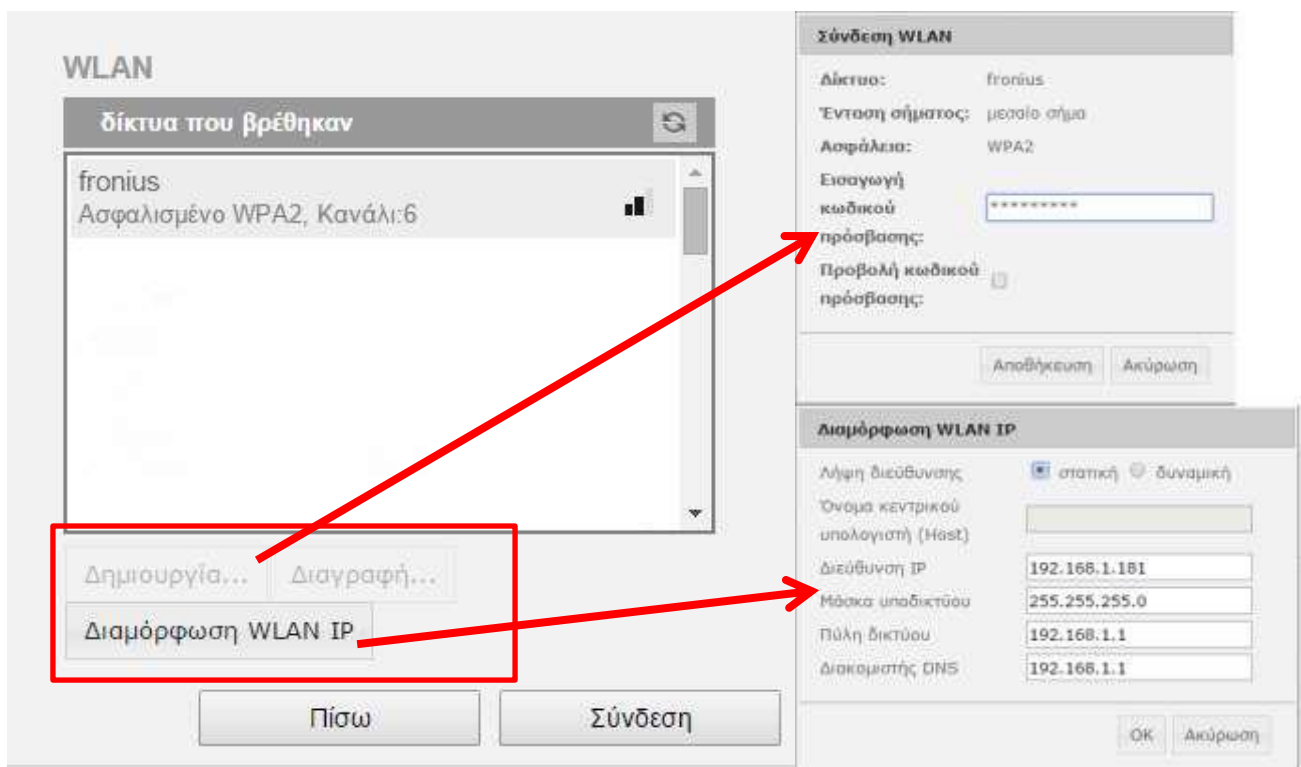


- Αν δεν γνωρίζουμε τις λεπτομέρειες του τοπικού δικτύου που θα συνδέσουμε τον μετατροπέα επιλέγουμε την «**Λήψη διεύθυνσης => δυναμική**»
- Εάν γνωρίζουμε τις λεπτομέρειες του τοπικού δικτύου που θα συνδέσουμε τον μετατροπέα και θέλουμε στατικό IP, τότε επιλέγουμε στη «**Λήψη διεύθυνσης => στατική**» και συμπληρώνουμε τα πεδία.

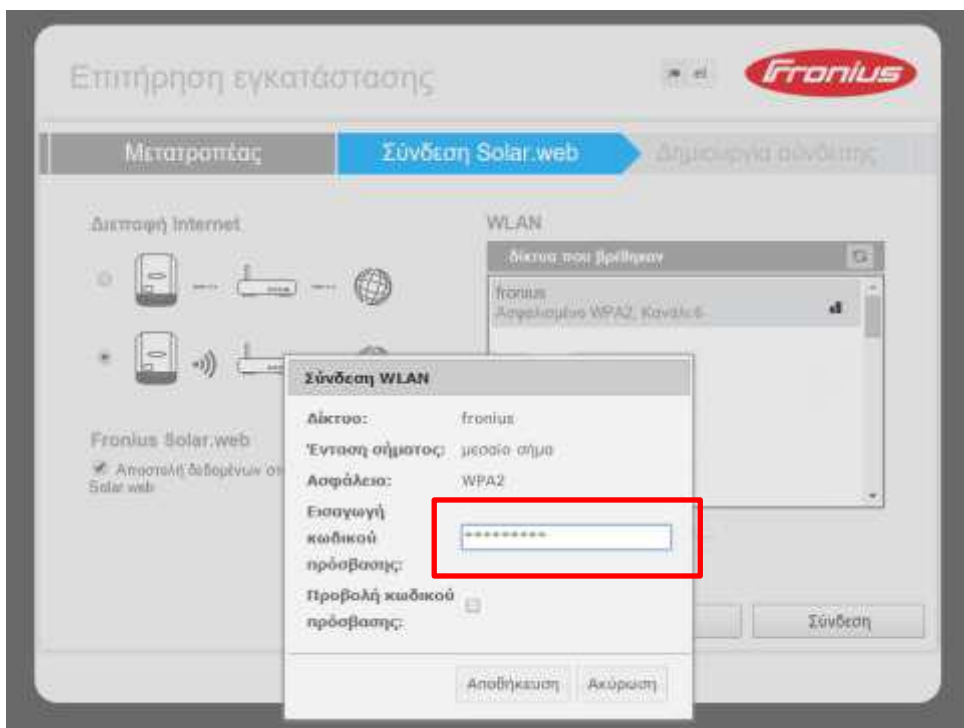
- Εάν επιλέξουμε ασύρματη σύνδεση θα εμφανιστούν στα δεξιά οι ρυθμίσεις WLAN.



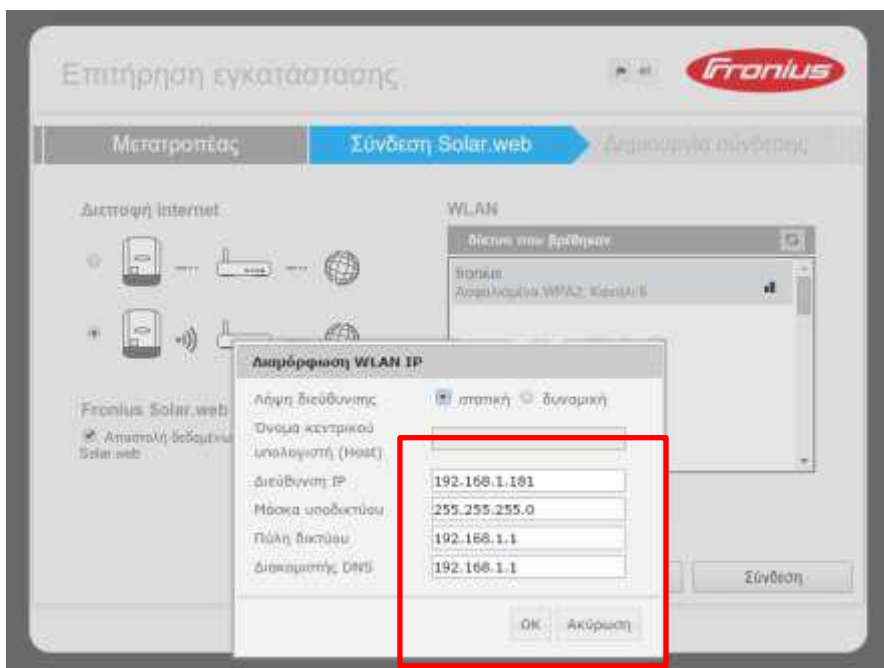
- Επιλέγουμε από την λίστα «δίκτυα που βρέθηκαν» το όνομα του δικτύου που θέλουμε να συνδεθούμε.
- Επιλέγοντας το δίκτυό μας θα ενεργοποιηθούν τα κουμπιά «Δημιουργία...» και «Διαμόρφωση WLAN IP»



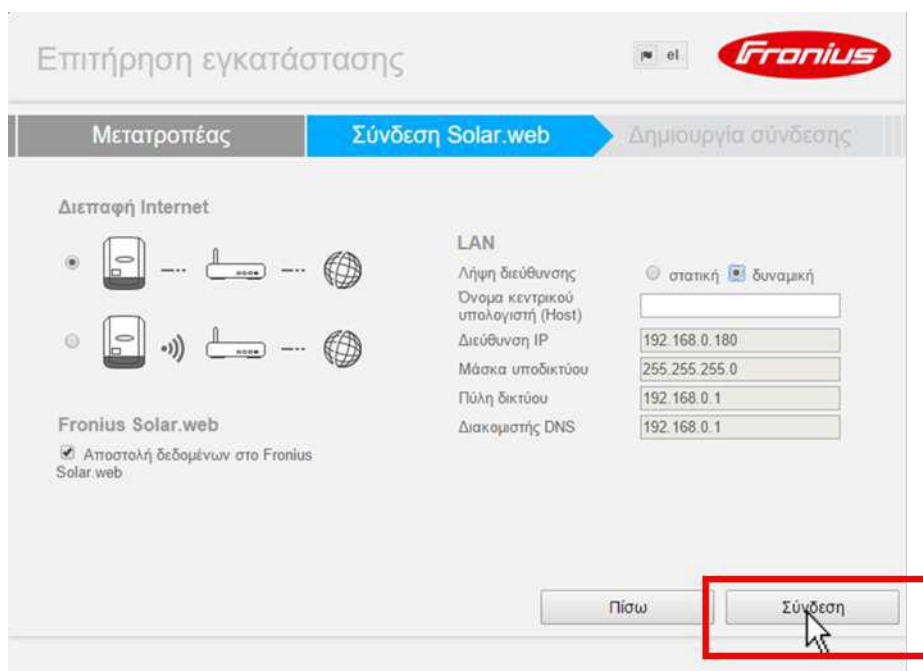
- Πατάμε το κουμπί «Δημιουργία...», βάζουμε τον κωδικό πρόσβασης του ασύρματου δικτύου και πατάμε «Αποθήκευση»



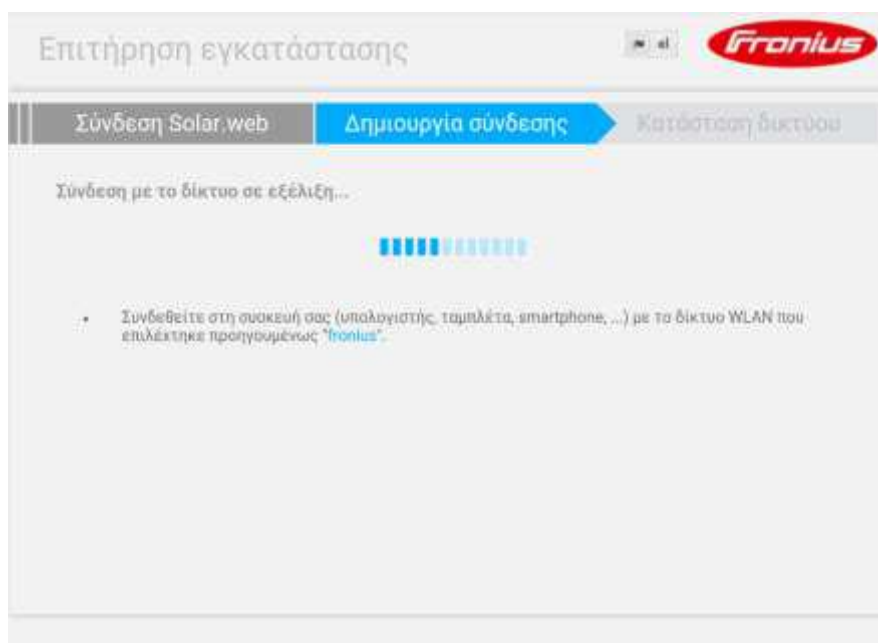
- Πατάμε το κουμπί «**Διαμόρφωση WLAN IP**» και επιλέγουμε αν θέλουμε να συνδεθούμε με δυναμική ή με στατική IP
  - Αν δεν γνωρίζουμε τις λεπτομέρειες του τοπικού δικτύου που θα συνδέσουμε τον μετατροπέα επιλέγουμε την «**Λήψη διεύθυνσης => δυναμική**» και πατάμε «**OK**»
  - Εάν γνωρίζουμε τις λεπτομέρειες του τοπικού δικτύου που θα συνδέσουμε τον μετατροπέα και θέλουμε στατικό IP, τότε επιλέγουμε την «**Λήψη διεύθυνσης => στατική**» συμπληρώνουμε τα πεδία, και πατάμε «**OK**»



**Βήμα 8.** Αφού τελειώσουμε με τις ρυθμίσεις του βήματος 4, πατάμε το κουμπί «Σύνδεση».



Η καρτέλα «**Δημιουργία Σύνδεσης**» εμφανίζεται στην οθόνη.



Αποσυνδέουμε το smartphone/tablet από το ασύρματο δίκτυο του μετατροπέα που ήμασταν συνδεδεμένοι, και το συνδέουμε ασύρματα στο τοπικό δίκτυο του router στο οποίο επιλέξαμε σε προηγούμενο βήμα να συνδέσουμε τον μετατροπέα

**Υπόδειξη:** Σε περίπτωση που το smartphone/tablet μας έχει ξανασυνδεθεί πιο πριν στο τοπικό δίκτυο του router της εγκατάστασης, τότε θα συνδεθεί αυτόματα χωρίς να χρειαστεί να το κάνουμε από τις ρυθμίσεις της συσκευής



### **Βήμα 9.**

**Σημαντική Σημείωση:** Το βήμα αυτό το παραλείπουμε σε περίπτωση που έχουμε επιλέξει προηγουμένως ασύρματη σύνδεση της Datamanager 2.0 με το router και πηγαίνουμε κατευθείαν στο βήμα 11).

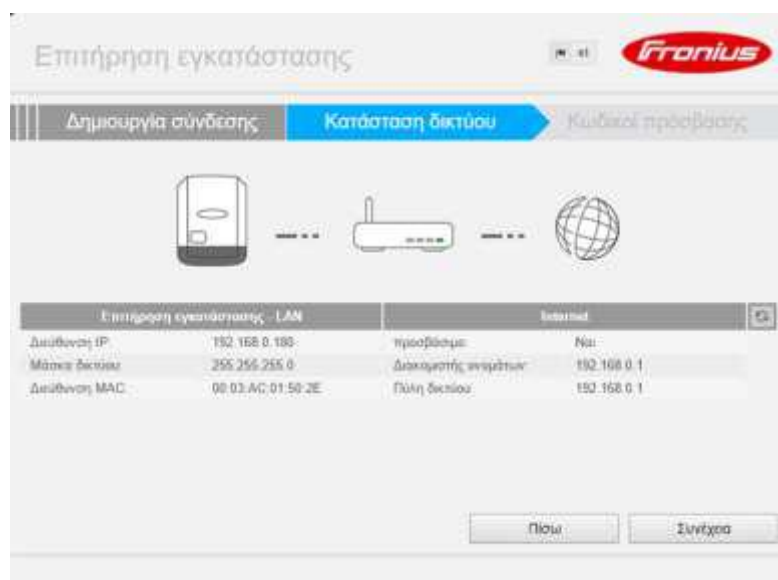
Αν έχουμε επιλέξει στο Βήμα 7) να συνδέσουμε με καλώδιο, μέσω LAN, τον μετατροπέα με το router τότε κάνουμε τα ακόλουθα βήματα

- Συνδέουμε το καλώδιο από την θύρα LAN της Datamanager 2.0 στο router

**Βήμα 10.** Επιστρέφουμε στην εφαρμογή Fronius Solar.web Live και περιμένουμε μέχρι να εμφανιστεί στην οθόνη του smartphone/tablet η καρτέλα «**Κατάσταση δικτύου**».

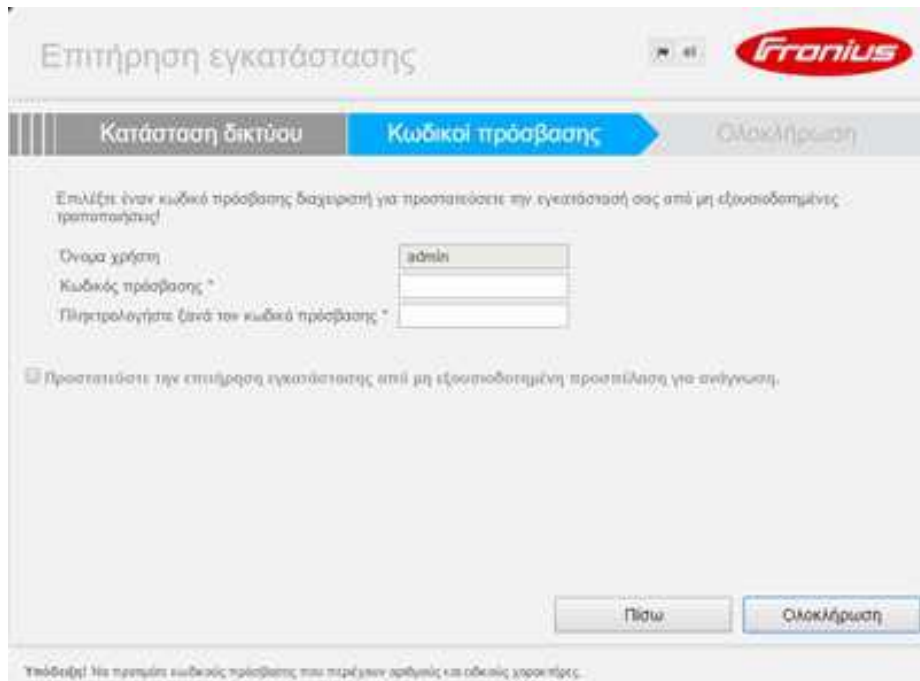
Η ένδειξη «**προσβάσιμο**», αν είναι επιτυχής η σύνδεση, θα πρέπει να είναι «**Ναι**»

Έπειτα πατάμε «**Συνέχεια**»

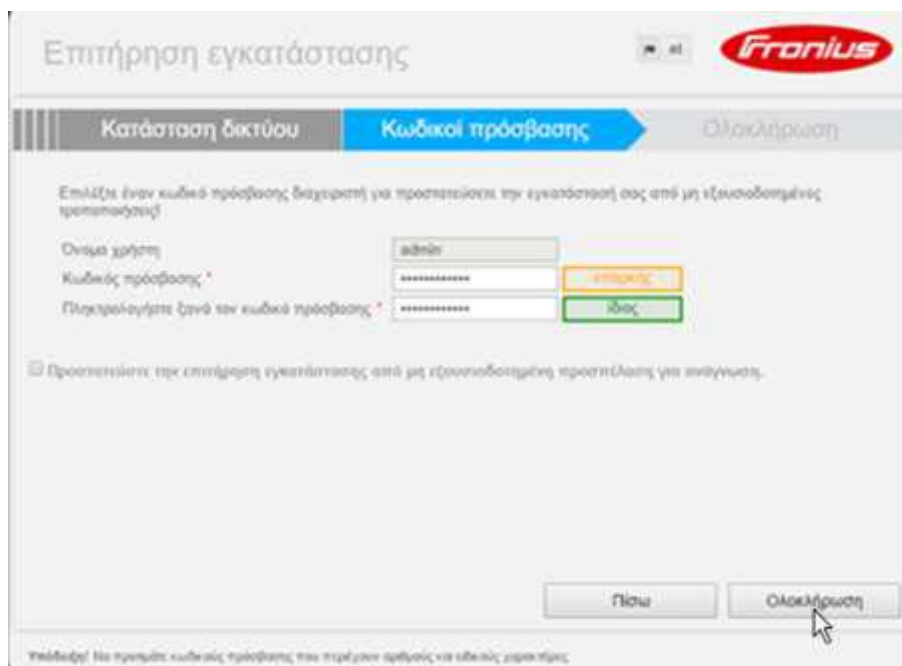




**Βήμα 11.** Η καρτέλα «Κωδικοί Πρόσβασης» εμφανίζεται στην οθόνη.

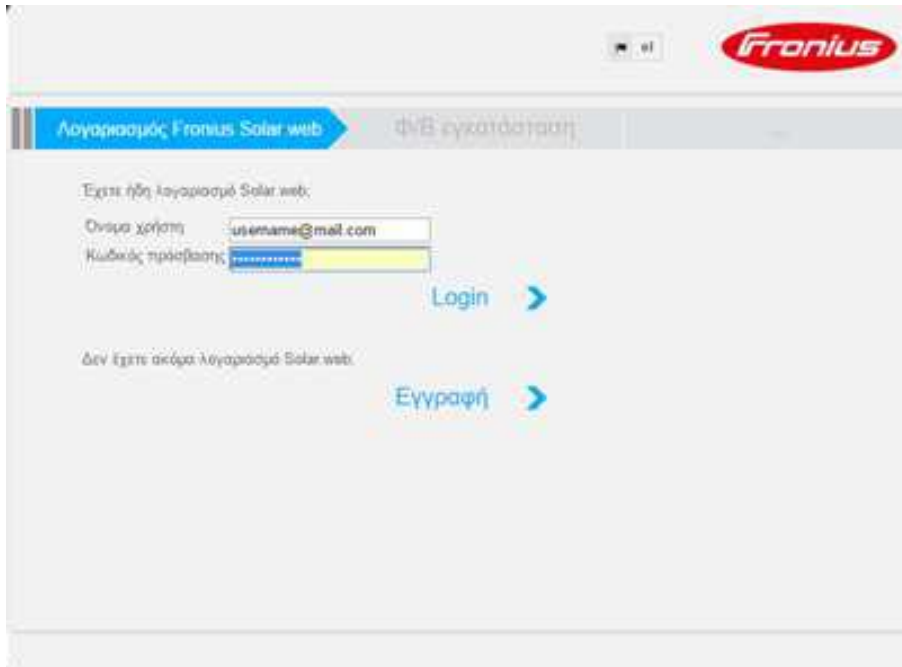


- Εισάγετε τον κωδικό που επιθυμείτε για την προστασία των ρυθμίσεων του μετατροπέα και πατήστε «Ολοκλήρωση».

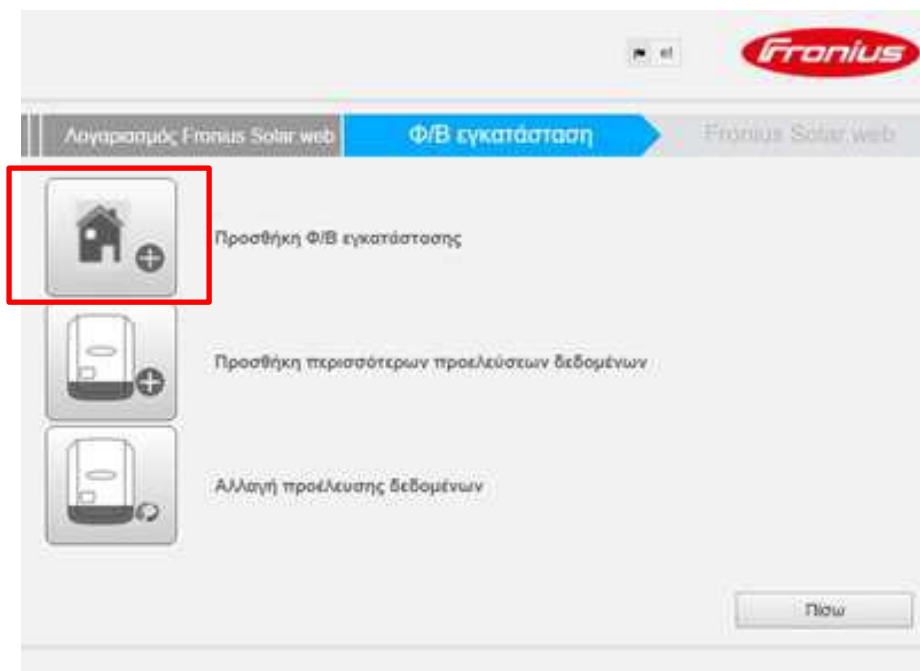


## **Βήμα 12.**

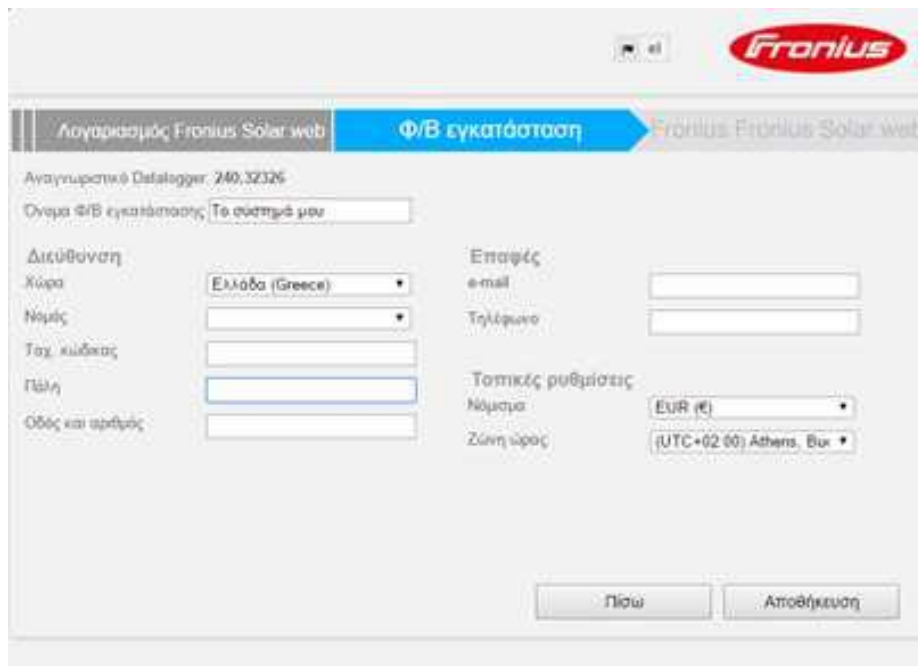
- Στην καρτέλα «**Λογαριασμός Fronius Solar.web**» εισάγετε το «**Όνομα χρήστη**» και τον «**Κωδικό πρόσβασης**» που έχετε ήδη στο portal Fronius Solar.web και πατήστε «**Login**»



- Στην συνέχεια πατάμε στο εικονίδιο «**Προσθήκη Φ/Β εγκατάστασης**»



- Εισάγετε τις πληροφορίες που θέλετε σχετικά με το νέο σας σύστημα στην καρτέλα «Φ/Β εγκατάσταση» και πατήστε «Αποθήκευση»

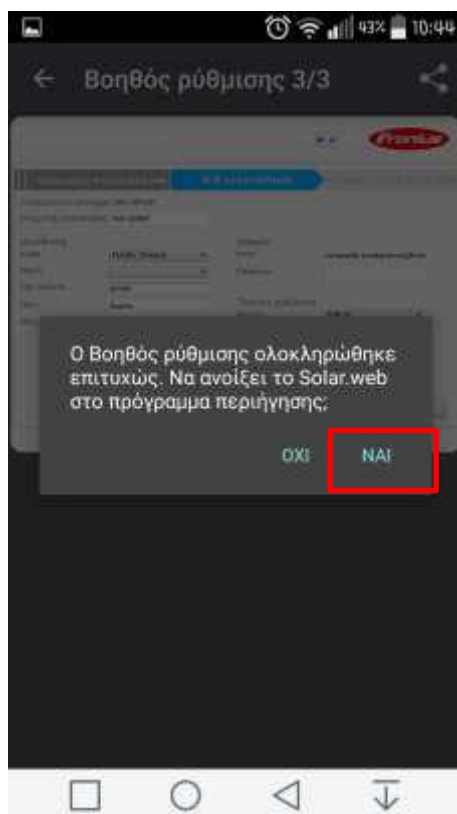


The screenshot shows the 'Φ/Β εγκατάσταση' (PV Installation) form on the Fronius Solar.web portal. The form includes the following fields:

- Αναγνωριστικό Deflaterlog: 240.32326
- Όνομα Φ/Β εγκατάστασης: Το σύστημά μου
- Διεύθυνση:
  - Χώρα: Ελλάδα (Greece)
  - Νομός: [Dropdown menu]
  - Ταχ. κωδικός: [Text input]
  - Πόλη: [Text input]
  - Οδός και αριθμός: [Text input]
- Επαφής:
  - e-mail: [Text input]
  - Τηλέφωνο: [Text input]
- Τοπικές ρυθμίσεις:
  - Μόνομα: EUR (€)
  - Ζώνη ώρας: (UTC+02:00) Athens, Eur

Buttons at the bottom: Πίσω, Αποθήκευση

- Ο Βοηθός ρύθμισης έχει ολοκληρωθεί επιτυχώς. Πατήστε «ΝΑΙ» για να ανοίξει το portal Fronius Solar.web στον internet browser της συσκευής σας και να δείτε εν λειτουργία online το φ/β σας σύστημα.



---

## **Fronius Technical Support Greece**

Tel.: +30 2310 / 913 544  
Fax.: +30 2310 / 913 545  
[pv-support-greece@fronius.com](mailto:pv-support-greece@fronius.com)