

## Οδηγίες ρύθμισης για σύνδεση των μετατροπέων Fronius στο online portal Fronius Solar.web (με χρήση Η/Υ)

### 1. Πριν Ξεκινήσετε

#### Δημιουργήστε λογαριασμό στο online portal Fronius Solar.web

Σε περίπτωση που δεν έχετε δημιουργήσει ποτέ λογαριασμό στο online portal Fronius Solar.web, επισκεφτείτε την διεύθυνση [www.solarweb.com](http://www.solarweb.com) και κάντε εγγραφή για να δημιουργήσετε τον προσωπικό σας λογαριασμό.

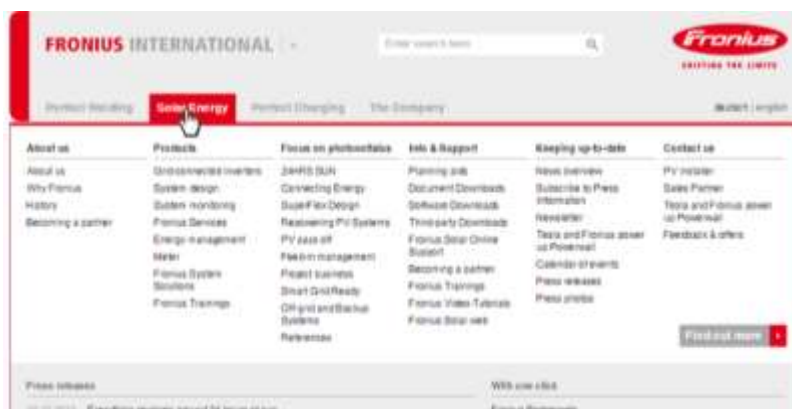


Η δημιουργία λογαριασμού στο Fronius Solar.web γίνεται μόνο μια φορά, και έπειτα μπορείτε να ανεβάζετε στον λογαριασμό σας απεριόριστες φ/β εγκαταστάσεις και να τις παρακολουθείτε όλες μαζί.

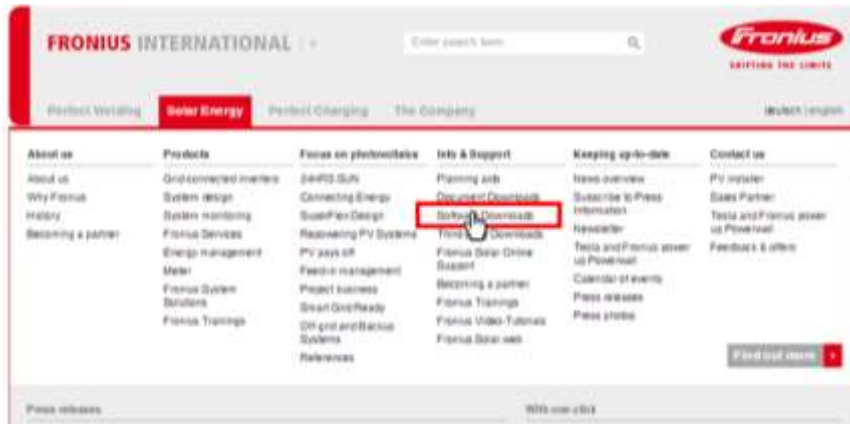
#### Εγκαταστήστε στον Η/Υ το πρόγραμμα οδήγησης Datalogger Finder

Κατεβάζουμε και εγκαθιστούμε στον Η/Υ το πρόγραμμα οδήγησης **Datalogger Finder** από το website της Fronius, [www.fronius.com](http://www.fronius.com) ακολουθώντας τα παρακάτω βήματα. Το πρόγραμμα οδήγησης θα χρησιμοποιηθεί σε συγκεκριμένο βήμα κατά την διάρκεια των ρυθμίσεων, το οποίο αναφέρεται παρακάτω.

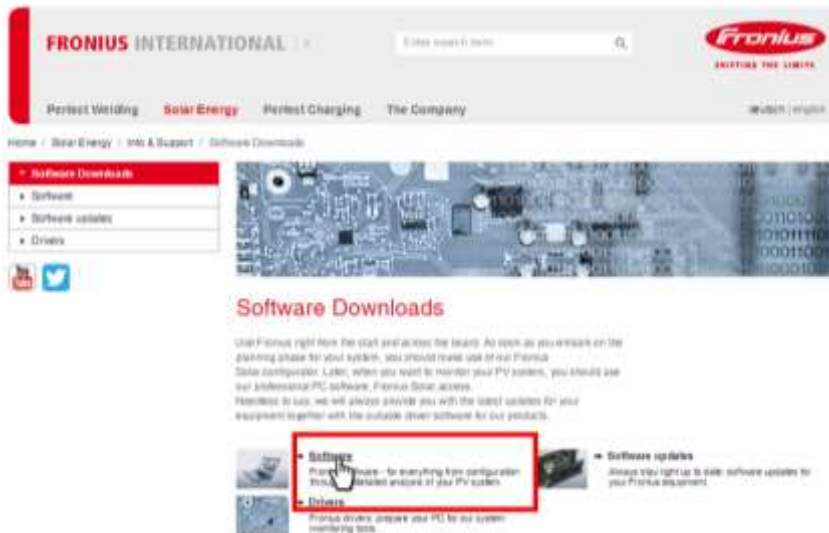
**Βήμα 1.** Πληκτρολογούμε σε έναν Internet browser την διεύθυνση [www.fronius.com](http://www.fronius.com) και πηγαίνουμε τον κέρσορα στην επιλογή «Solar Energy».



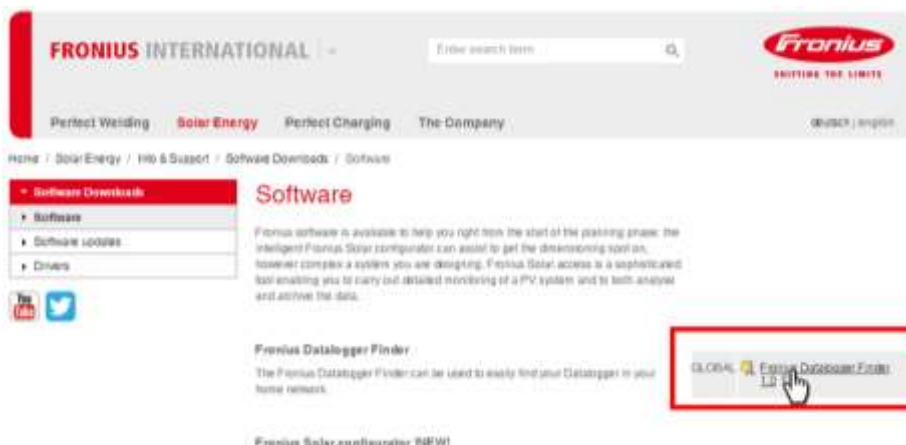
**Βήμα 2.** Στο μενού που εμφανίζεται κάνουμε κλικ στην επιλογή «Software Downloads» που βρίσκεται κάτω από την στήλη **Info & Support**.



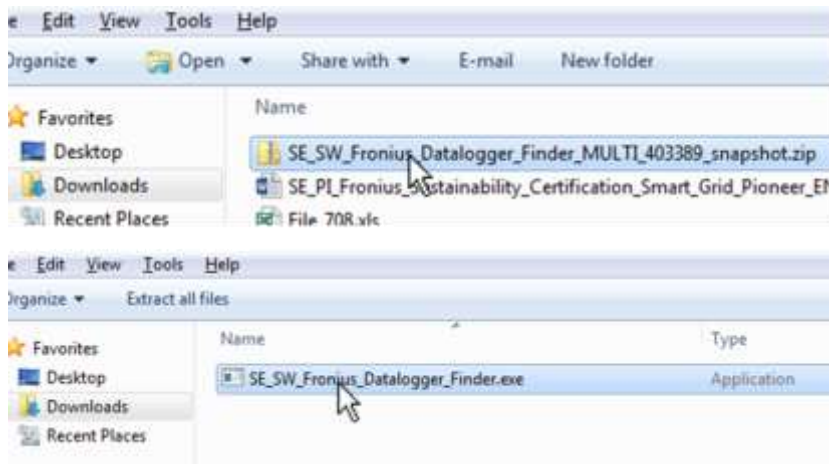
**Βήμα 3.** Στη νέα σελίδα που εμφανίζεται επιλέγουμε «Software»



**Βήμα 4.** Κάνουμε κλικ στο αρχείο zip με το όνομα «Fronius Datalogger Finder» και το κατεβάζουμε στον Η/Υ μας



**Βήμα 5.** Στη συνέχεια εγκαθιστούμε το πρόγραμμα Fronius Datalogger Finder, τρέχοντας το αρχείο .exe μέσα από τον φάκελο zip που κατεβάσαμε



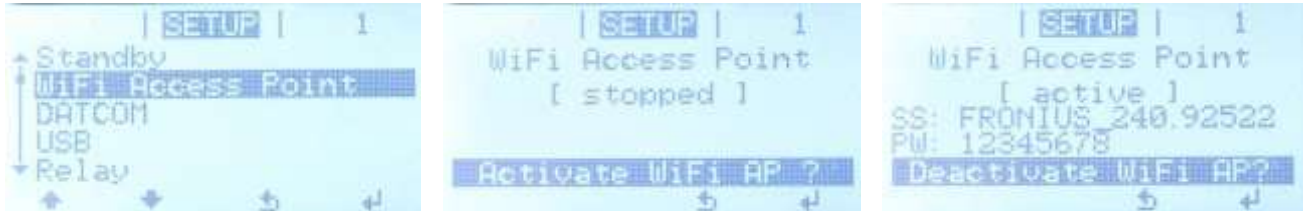
**Βήμα 7.** Με την επιτυχή εγκατάσταση του προγράμματος, το παρακάτω εικονίδιο θα εμφανιστεί στην επιφάνεια εργασίας του Η/Υ. Το πρόγραμμα οδήγησης θα χρησιμοποιηθεί αργότερα σε επόμενο βήμα παρακάτω



## 2. Δημιουργία σύνδεσης μεταξύ μετατροπέα και Η/Υ

**Βήμα 1.** Ενεργοποιούμε το ασύρματο δίκτυο του μετατροπέα

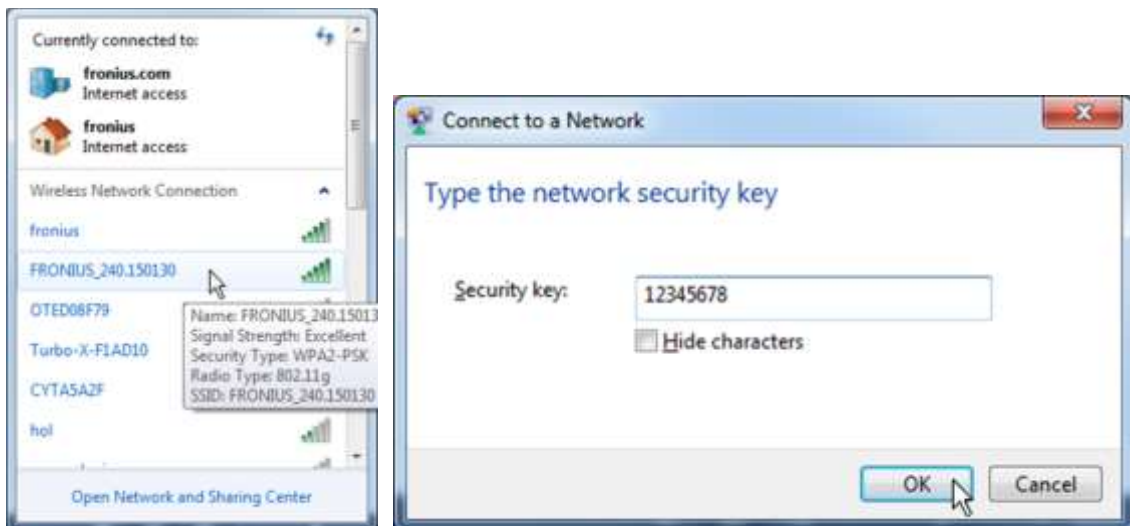
Μέσα από το μενού ρυθμίσεων της οθόνης του μετατροπέα ακολουθώντας την διαδρομή Menu (τρίτο πλήκτρο) → Setup → Wi-Fi Access Point → Activate Wi-Fi AP



**Σημαντική Σημείωση:** Το Wi-Fi access point μπορεί να ενεργοποιηθεί από την οθόνη μόνο αν έχουμε έναν από τους μετατροπείς Fronius Symo, Galvo, Primo ή Eco.

**ΠΡΟΣΟΧΗ!** Για τη δημιουργία ασύρματης σύνδεσης με την Fronius Datamanager 2.0 πρέπει η εκάστοτε τελική συσκευή (π.χ. φορητός υπολογιστής, Tablet κτλ.) να είναι ρυθμισμένη ως εξής:  
 - Η επιλογή «Automatically obtain IP address (DHCP) (Αυτόματη λήψη διεύθυνσης IP (DHCP))» πρέπει να είναι ενεργοποιημένη.

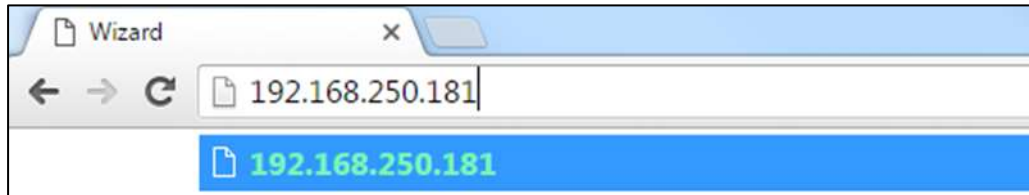
**Βήμα 2.** Πηγαίνουμε στον Η/Υ στα διαθέσιμα ασύρματα δίκτυα και επιλέγουμε συνδεθούμε στο νέο ασύρματο δίκτυο που έχει δημιουργηθεί από τον μετατροπέα και έχει ονομασία της μορφής **Fronius\_240.XXXXXX**. Βάζουμε για κωδικό **12345678** και πατάμε Σύνδεση.



**Βήμα 3.** Περιμένουμε μέχρι να δούμε να εμφανίζεται το παρακάτω εικονίδιο σύνδεσης στην γραμμή εργασιών



**Βήμα 4.** Αφού δούμε το παραπάνω εικονίδιο σύνδεσης, ανοίγουμε έναν internet browser και πληκτρολογούμε την διεύθυνση **192.168.250.181** ή εναλλακτικά **http://datamanager**

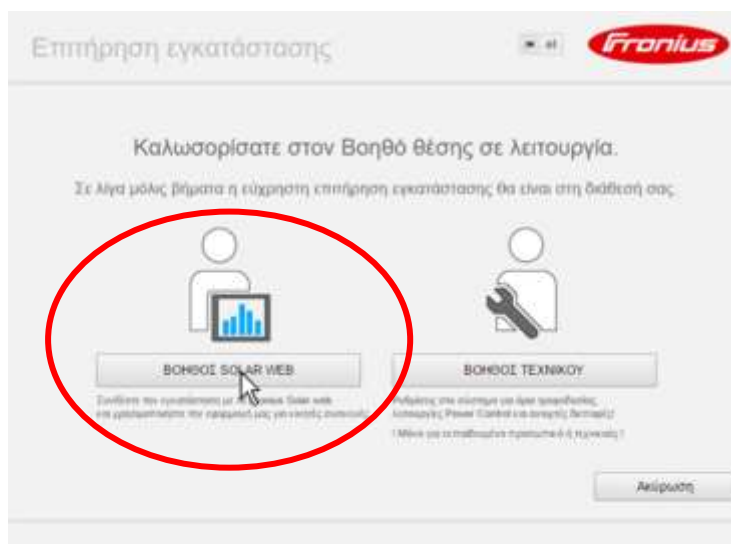


### 3. Εκκίνηση του βοηθού θέσης σε λειτουργία (Wizard) – Εισαγωγή ρυθμίσεων

Μόλις έχουμε ολοκληρώσει το προηγούμενο βήμα, ο βοηθός θέσης σε λειτουργία (wizard) εμφανίζεται στον internet browser

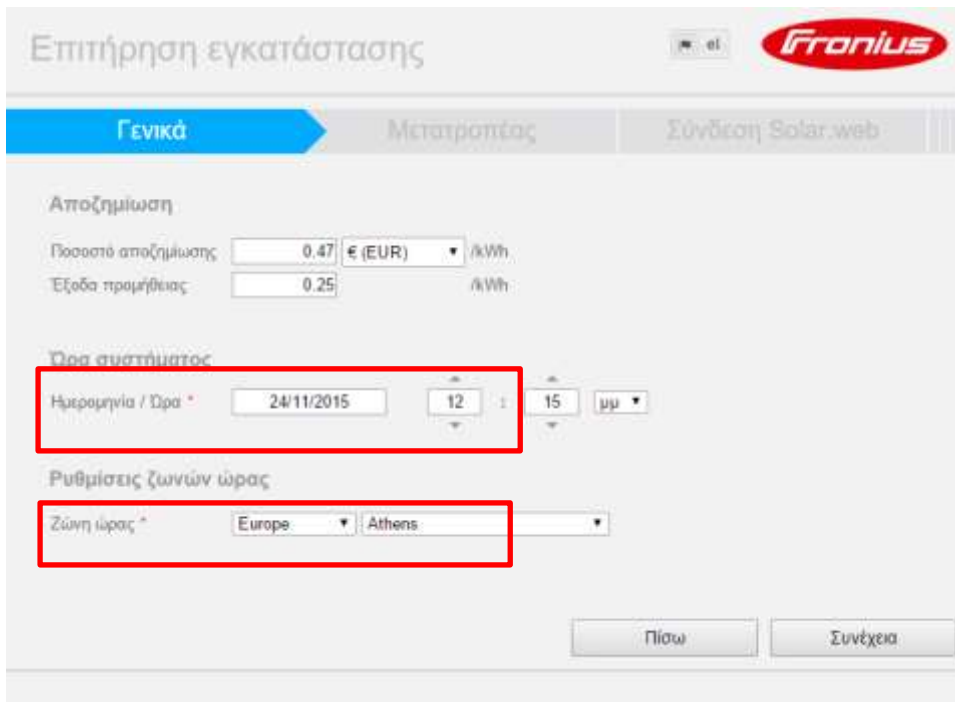


**Βήμα 1.** Ξεκινάμε επιλέγοντας ΠΑΝΤΑ την επιλογή «**ΒΟΗΘΟΣ SOLAR.WEB**»

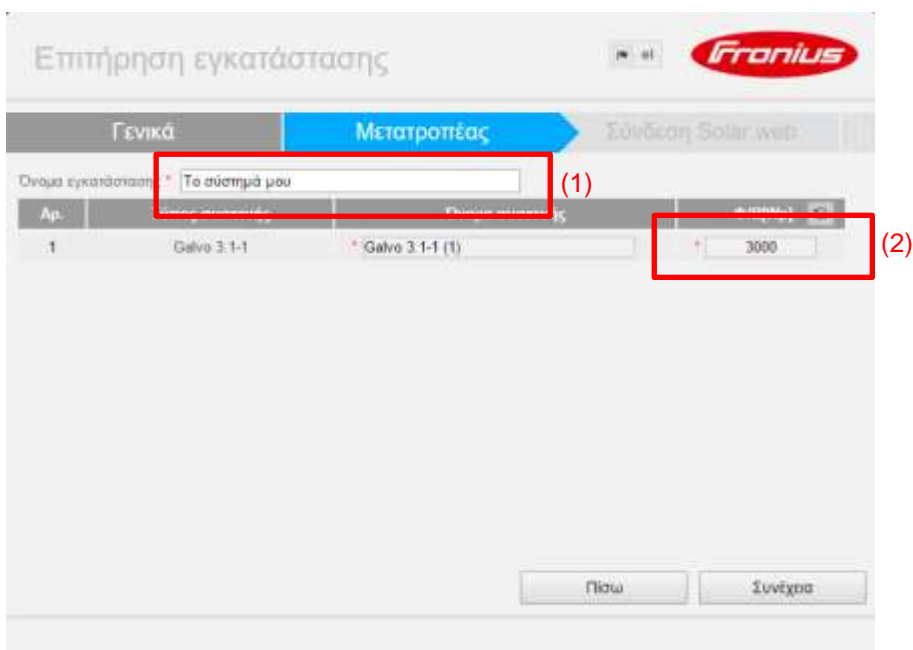


**Βήμα 2.** Στην καρτέλα «Γενικά» εισάγουμε την **ημερομηνία**, την **ώρα** και την **τιμή** της κιλοβατώρας που παράγουμε και καταναλώνουμε και έπειτα κάνουμε κλικ στο «Συνέχεια»

**Σημείωση:** η τιμή της κιλοβατώρας δεν είναι κάτι προαπαιτούμενο και μπορεί να οριστεί και αργότερα απευθείας στο portal Fronius Solar.Web αφότου έχει ολοκληρωθεί η εγκατάσταση.



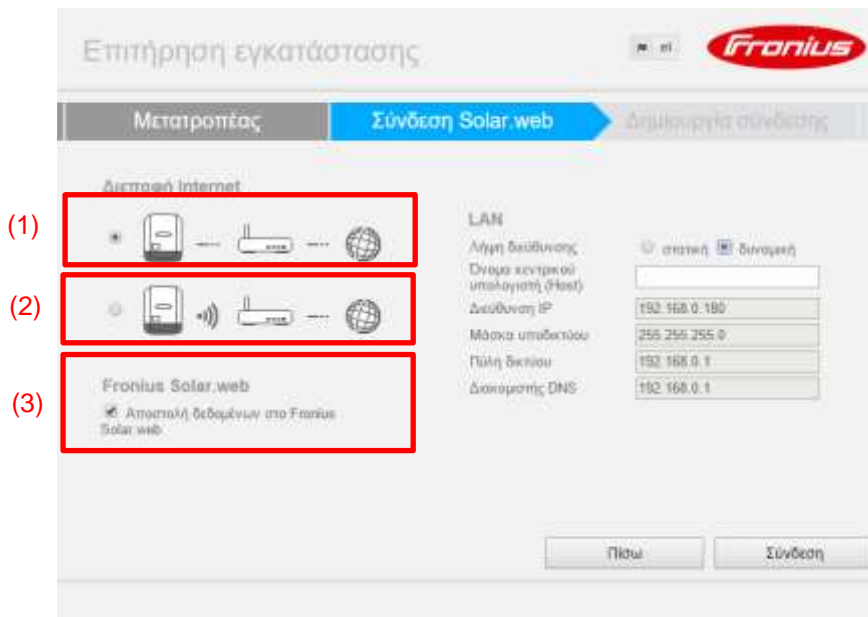
**Βήμα 3.** Στην καρτέλα «Μετατροπέας» εισάγουμε το **όνομα του συστήματός (1)** μας έτσι όπως θέλουμε να εμφανίζεται στο portal Fronius Solar.Web και την **εγκατεστημένη φ/β ισχύ (2)** του κάθε inverter και έπειτα κάνουμε κλικ στο «Συνέχεια»



Αρ.	Μοντέλο	Κατασκευαστής	Ισχύς
1	Galvo 3-1-1	Galvo 3-1-1 (1)	3000

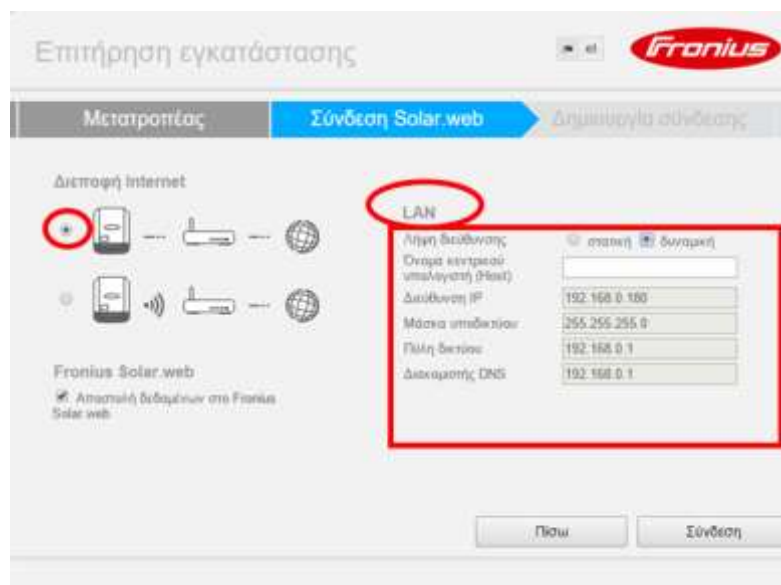
**Βήμα 4.** Στην καρτέλα «**Σύνδεση Solar.web**» επιλέγουμε τον τρόπο με τον οποίο θα συνδέσουμε τον μετατροπέα με το router της εγκατάστασης για να συνδεθούμε στο internet.

- Αν συνδεθούμε **ενσύρματα**, ενώνοντας τον μετατροπέα με καλώδιο από τη έξοδο LAN στο router, τότε **επιλέγουμε το σχήμα της σύνδεσης LAN (1)**.
- Αν συνδεθούμε **ασύρματα** στο router, τότε **επιλέγουμε το σχήμα της σύνδεσης WLAN (2)**.
- Και στις δύο περιπτώσεις, πρέπει πάντα να είναι ενεργοποιημένη η επιλογή «**Αποστολή δεδομένων στο Fronius Solar Web**» (3).



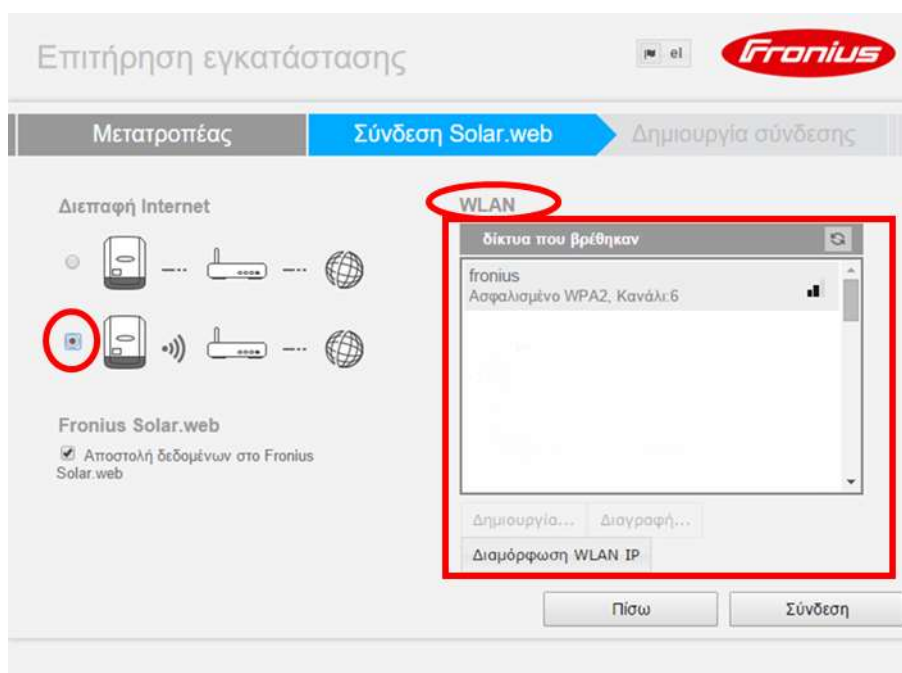
Επιλέγοντας το σχήμα ανάλογα με τον τρόπο με τον οποίο θα συνδέσουμε τον μετατροπέα στο router, οι αντίστοιχες ρυθμίσεις δικτύου εμφανίζονται στο δεξιό μέρος για να συμπληρώσουμε

- Εάν επιλέξουμε **ενσύρματη σύνδεση** θα εμφανιστούν στα δεξιά οι ρυθμίσεις **LAN**.

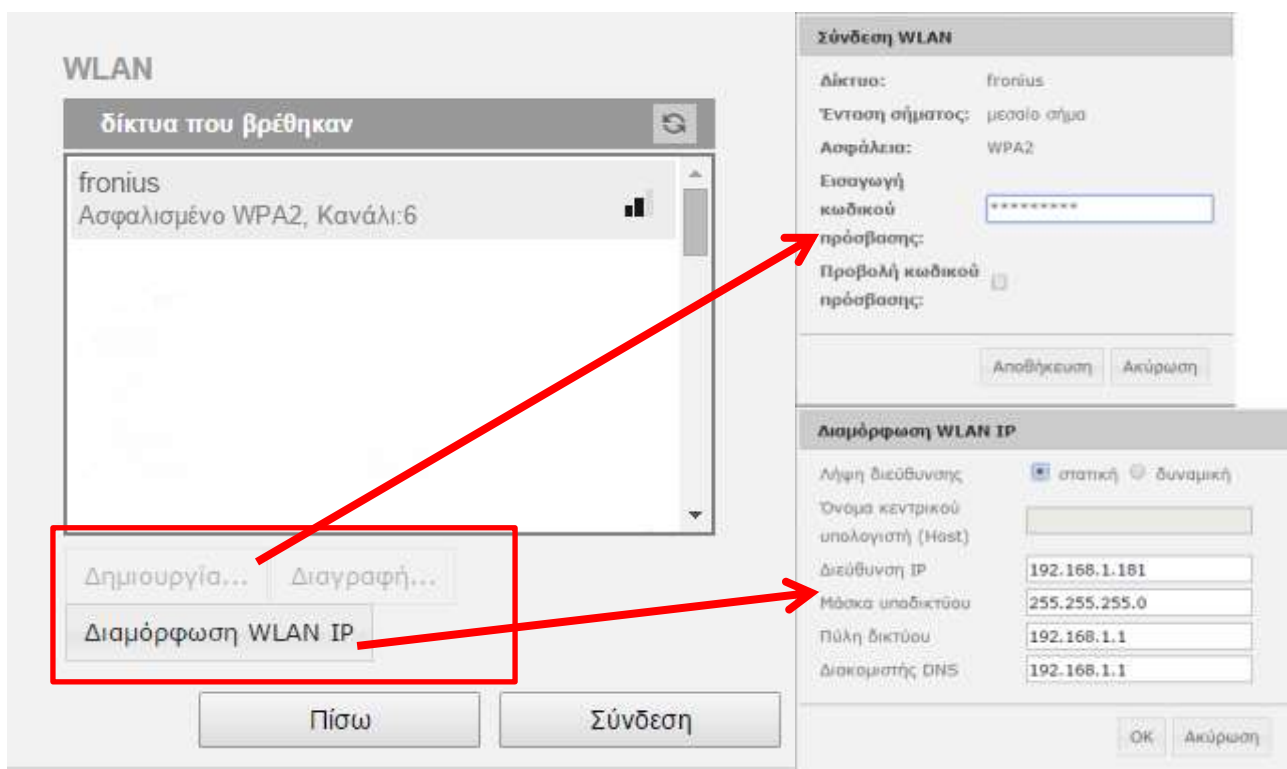


- Αν δεν γνωρίζουμε τις λεπτομέρειες του τοπικού δικτύου που θα συνδέσουμε τον μετατροπέα επιλέγουμε την «**Λήψη διεύθυνσης => δυναμική**»
- Εάν γνωρίζουμε τις λεπτομέρειες του τοπικού δικτύου που θα συνδέσουμε τον μετατροπέα και θέλουμε στατικό IP, τότε επιλέγουμε στη «**Λήψη διεύθυνσης => στατική**» και συμπληρώνουμε τα πεδία.

- Εάν επιλέξουμε ασύρματη σύνδεση θα εμφανιστούν στα δεξιά οι ρυθμίσεις WLAN.

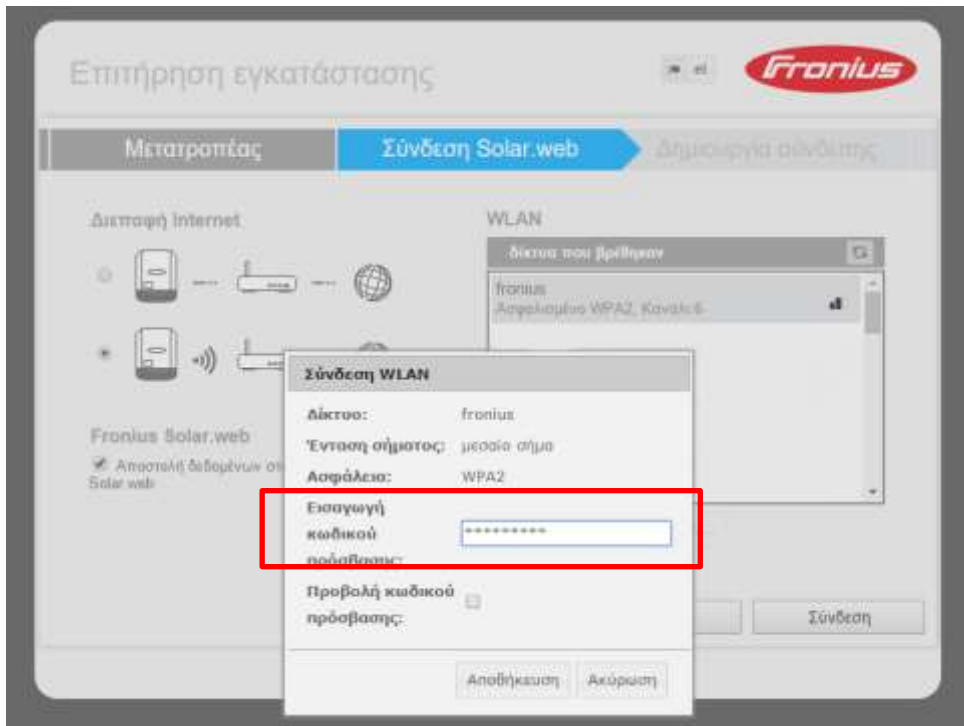


- Επιλέγουμε από την λίστα «**δίκτυα που βρέθηκαν**» το όνομα του δικτύου που θέλουμε να συνδεθούμε.
- Επιλέγοντας το δίκτυό μας θα ενεργοποιηθούν τα κουμπιά «**Δημιουργία...**» και «**Διαμόρφωση WLAN IP**»

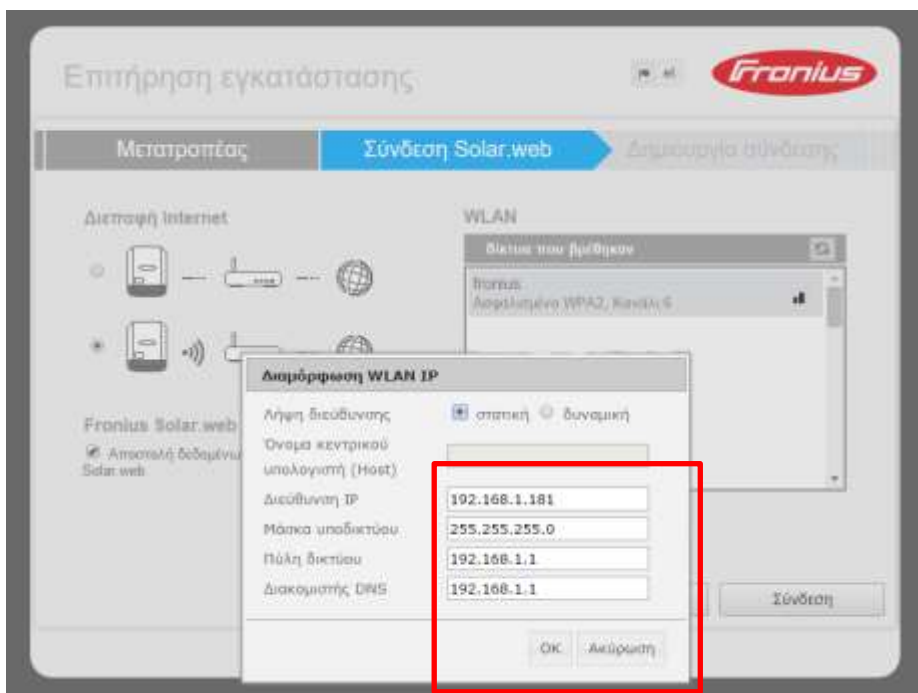




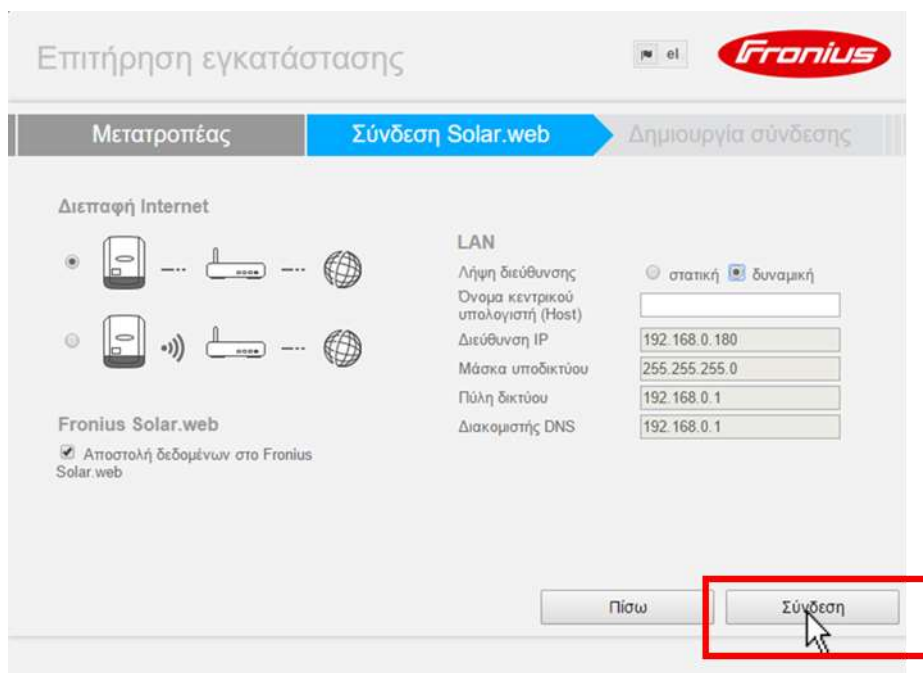
- Κάνουμε κλικ κουμπί «**Δημιουργία...**», βάζουμε τον κωδικό πρόσβασης του ασύρματου δικτύου και πατάμε «**Αποθήκευση**»



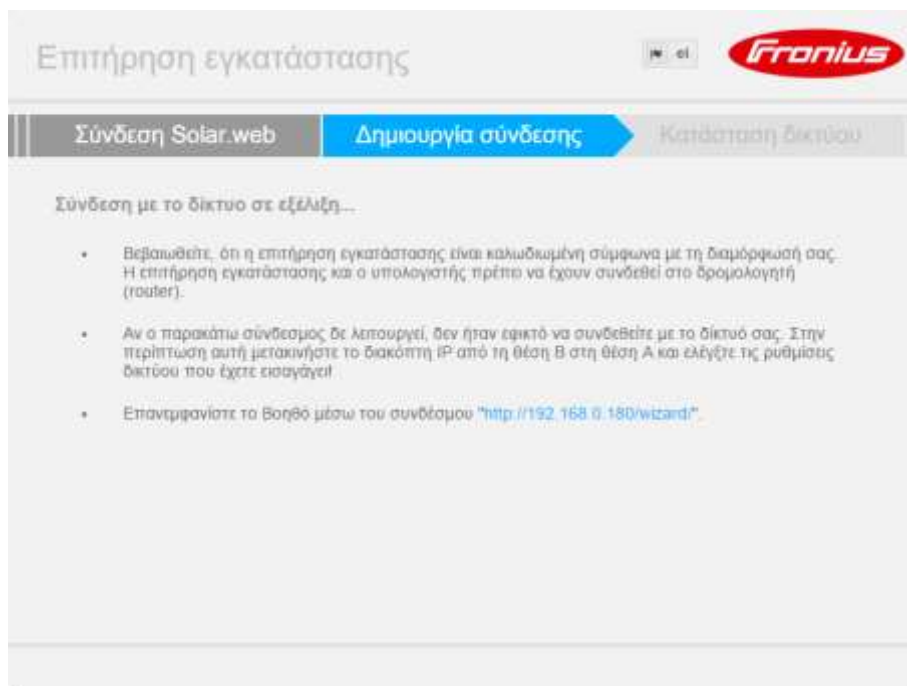
- Κάνουμε κλικ στο κουμπί «**Διαμόρφωση WLAN IP**» και επιλέγουμε αν θέλουμε να συνδεθούμε με δυναμική ή με στατική IP
  - Αν δεν γνωρίζουμε τις λεπτομέρειες του τοπικού δικτύου που θα συνδέσουμε τον μετατροπέα επιλέγουμε την «**Λήψη διεύθυνσης => δυναμική**» και πατάμε «**OK**»
  - Εάν γνωρίζουμε τις λεπτομέρειες του τοπικού δικτύου που θα συνδέσουμε τον μετατροπέα και θέλουμε στατικό IP, τότε επιλέγουμε την «**Λήψη διεύθυνσης => στατική**» συμπληρώνουμε τα πεδία, και πατάμε «**OK**»



**Βήμα 5.** Αφού τελειώσουμε με τις ρυθμίσεις του βήματος 4, κάνουμε κλικ στο κουμπί «Σύνδεση».



Η καρτέλα «**Δημιουργία Σύνδεσης**» εμφανίζεται στην οθόνη.



**Βήμα 6.** Αποσυνδέουμε τον Η/Υ από το ασύρματο δίκτυο του μετατροπέα που ήμασταν συνδεδεμένοι, και τον συνδέουμε στο τοπικό δίκτυο του router (ασύρματα ή ενσύρματα), στο οποίο επιλέξαμε σε προηγούμενο βήμα να συνδέσουμε την μετατροπέα



**Βήμα 7.**

**Σημαντική Σημείωση:** Το βήμα αυτό το παραλείπουμε σε περίπτωση που έχουμε επιλέξει προηγουμένως ασύρματη σύνδεση του μετατροπέα με το router και πηγαίνουμε κατευθείαν στο βήμα 8.

Αν έχουμε επιλέξει στο Βήμα 4 να συνδέσουμε με καλώδιο, μέσω LAN, τον μετατροπέα με το router τότε κάνουμε τα ακόλουθα βήματα

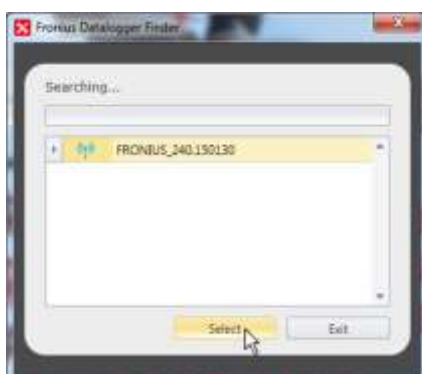
- Συνδέουμε το καλώδιο από την θύρα LAN του μετατροπέα στο router

**Βήμα 8.**

Τρέχουμε το πρόγραμμα οδήγησης Datalogger Finder που έχουμε εγκαταστημένο στον Η/Υ κάνοντας διπλό κλικ στο εικονίδιο στην επιφάνεια εργασίας.

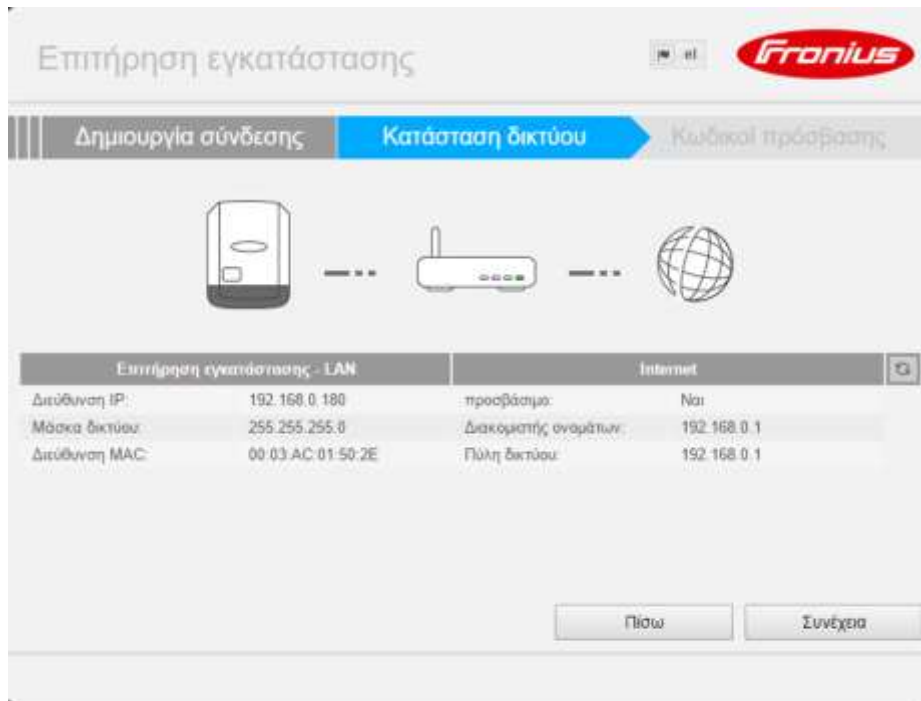


Στο παράθυρο που ανοίγει, το πρόγραμμα βρίσκει τον μετατροπέα, τον επιλέγουμε και κάνουμε κλικ στο κουμπί «**Select**»

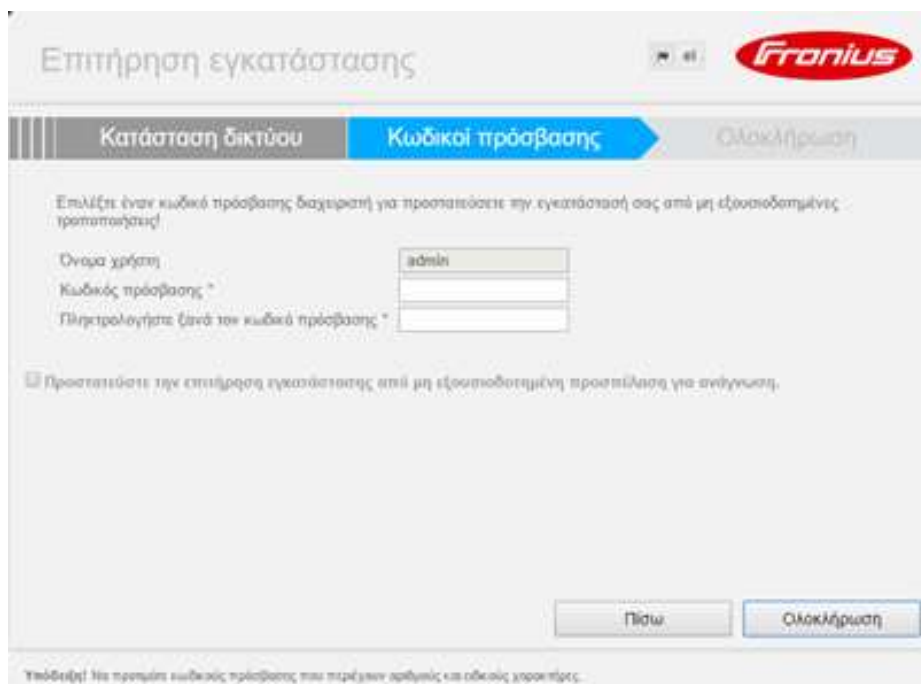


**Βήμα 9.** Μετά το πέρας του προηγούμενου βήματος η καρτέλα «Κατάσταση δικτύου» εμφανίζεται στον internet browser.

Η ένδειξη «προσβάσιμο», αν είναι επιτυχής η σύνδεση, θα πρέπει να είναι «Ναι»  
Στη συνέχεια κάνουμε κλικ στο κουμπί «Συνέχεια»



**Βήμα 10.** Η καρτέλα «Κωδικοί Πρόσβασης» εμφανίζεται στην οθόνη.

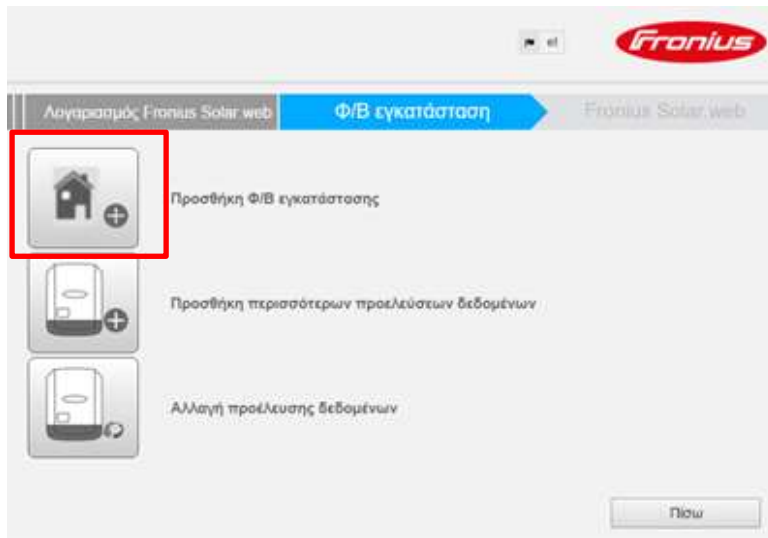


- Εισάγετε τον κωδικό που επιθυμείτε για την προστασία των ρυθμίσεων του μετατροπέα και κάντε κλικ στο κουμπί «Ολοκλήρωση».

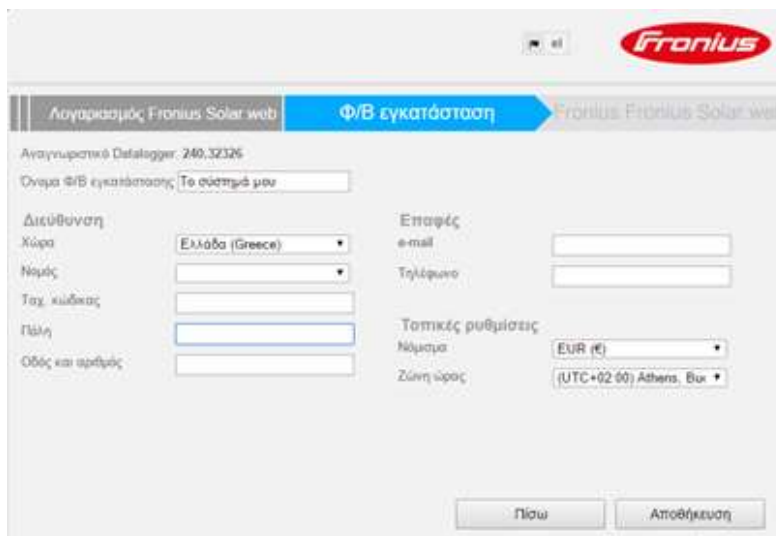
### **Βήμα 11.**

- Στην καρτέλα «Λογαριασμός Fronius Solar.web» εισάγετε το «Όνομα χρήστη» και τον «Κωδικό πρόσβασης» που έχετε ήδη στο portal Fronius Solar.web και κάνετε κλικ στο «Login»

- Στην συνέχεια κάνουμε κλικ στο εικονίδιο «Προσθήκη Φ/Β εγκατάστασης»



- Εισάγετε τις πληροφορίες που θέλετε σχετικά με το νέο σας σύστημα στην καρτέλα «Φ/Β εγκατάσταση» και κάντε κλικ στο κουμπί «Αποθήκευση»



- Η εγκατάσταση έχει ολοκληρωθεί με επιτυχία και βλέπετε την λειτουργία του φ/β συστήματος online στο portal Fronius Solar.web



---

## **Fronius Technical Support Greece**

Tel.: +30 2310 / 913 544  
Fax.: +30 2310 / 913 545  
[pv-support-greece@fronius.com](mailto:pv-support-greece@fronius.com)